



SINZIG



BAD BODENDORF



FRANKEN



KOISDORF



LÖHDORF



WESTUM

STADT
SINZIG

Stadt Sinzig verkauft

attraktive Baugrundstücke

im

Ortsteil Westum, Falkenweg

Es wird um Abgabe eines schriftlichen Gebotes für das jeweilige Grundstück in einem verschlossenen Umschlag mit dem Kennwort „**Grunderwerb Falkenweg**“ bis zum 08. Juni 2021, 10 Uhr, bei der

Stadtverwaltung Sinzig
Zentralabteilung
Kennwort: Grunderwerb Falkenweg
Kirchplatz 5
53489 Sinzig

gebeten.

Angebote, die nicht rechtzeitig in Papierform vorliegen, können leider nicht berücksichtigt werden.

Der Verkauf erfolgt an den Höchstbietenden. Eine Verpflichtung zum Verkauf besteht nicht. Es wird ausdrücklich darauf hingewiesen, dass es sich um eine unverbindliche Aufforderung zur Abgabe eines Kaufangebotes handelt. Dieses Verfahren ist kein Vergabeverfahren im Sinne der Verordnung über Vergabe- und Vertragsordnung für Bauleistungen oder der Vergabe- und Vertragsordnung für Leistungen - ausgenommen Bauleistungen oder anderer Rechtsverordnungen. Mit der Abgabe des Angebotes besteht kein Anspruch auf Abschluss eines Kaufvertrages.

Ansprechpartnerin ist Frau Schüller, Tel. 02642/4001-58,
Dorothee.Schueller@Sinzig.de.

Baurechtliche Fragen beantwortet Ihnen gerne Herr Schmickler,
Tel. 02642/4001-65, Bauamt@Sinzig.de

Für Fragen zur Abwasserbeseitigung und Wasserversorgung stehen Ihnen die Stadtwerke, Herr Nürnberg, Tel. 02642/4001-88, Franz.Nuerenberg@Sinzig.de zur Verfügung.



SINZIG



BAD BODENDORF



FRANKEN



KOISDORF



LÖHNDORF



WESTUM

STADT
SINZIG

Ausschreibung städtischer Grundstücke in Westum

Falkenweg

Gemarkung: Westum

Flur: 2

Grundstück 1: Flurstück Nr. 127/6, 890 qm groß; ca. 15 m breit, ca. 59 m lang

Grundstück 2: Flurstück Nr. 127/8, 789 qm groß; ca. 15 m breit, ca. 53 m lang

Bebauungsplan: Westum Teil I

Festsetzungen B-Plan (Auszug):

- reines Wohngebiet
- I Vollgeschoss
- offene Bauweise
- Grundflächenzahl 0,4
- Geschossflächen 0,5

Die Erschließung ist gesichert.

Aufwendungen für die noch zu erstellenden Hausanschlüsse zur Wasserversorgung sind von den Käufern zu tragen.

Kosten für die Kanalanschlussleitung sind ebenfalls vom Käufer zu tragen, soweit die Leitung außerhalb des öffentlichen Verkehrsraumes liegt.

Gleiches gilt, falls der Käufer Zweitanschlüsse oder die Änderung/Verlegung bereits bestehender Anschlüsse wünscht.

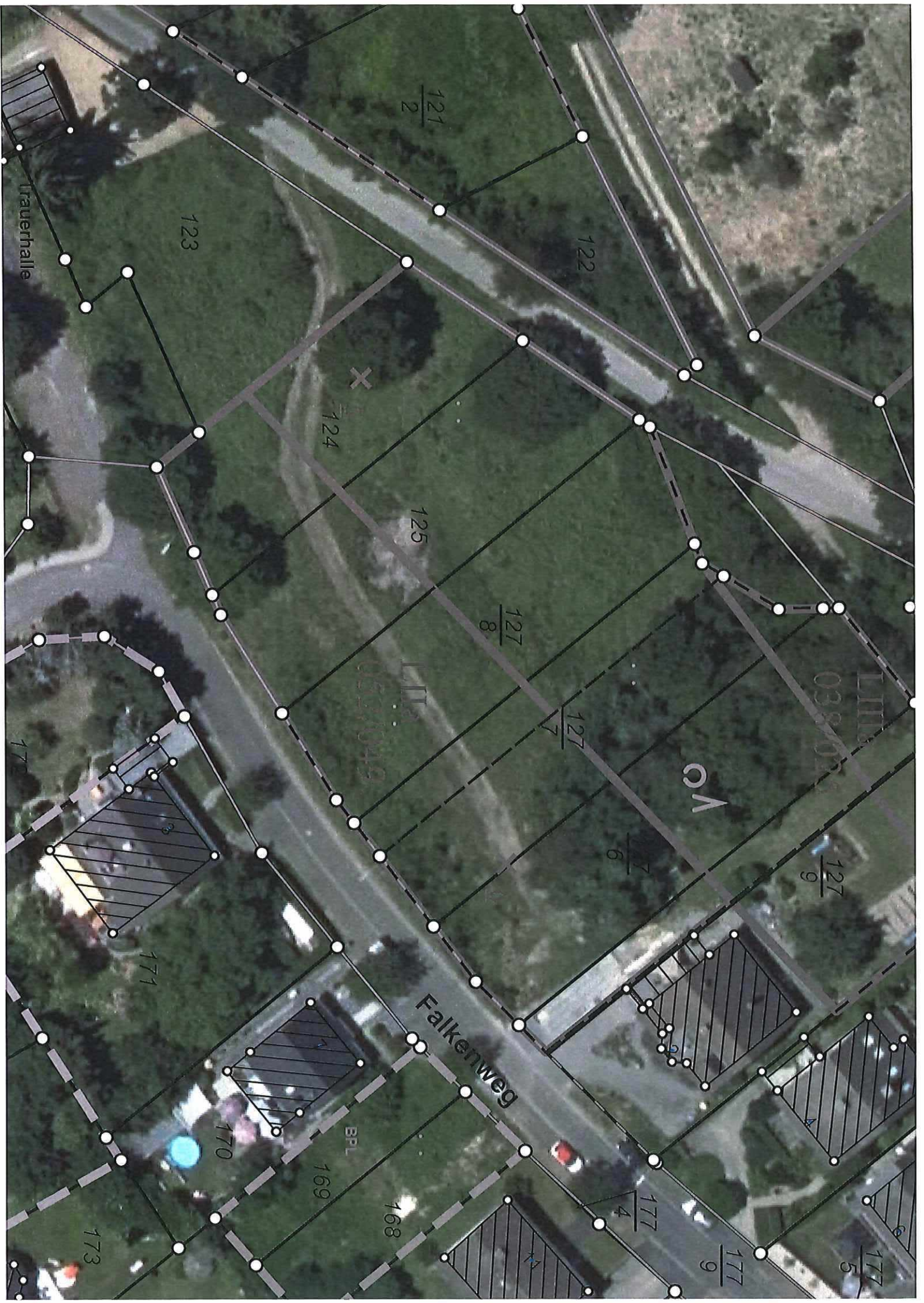
Weitere Einzelheiten zu den jeweiligen Grundstücken sind den Anlagen zu entnehmen.

Der Verkauf erfolgt mit der Verpflichtung zur Bebauung eines bezugsfertigen Wohnhauses innerhalb von **fünf Jahren ab Eigentumsübergang**. Auf die vorgegebene Verfahrensweise zur Abgabe eines Angebotes wird verwiesen.

Ansprechpartnerin ist Frau Schüller, Tel. 02642/4001-58,
E-Mail: Dorothee.Schueller@Sinzig.de.

Baurechtliche Fragen beantwortet Ihnen gerne die Fachabteilung, Herr Schmickler,
Tel. 02642/4001-65, E-Mail Bauamt@Sinzig.de.

Für Fragen zur Abwasserbeseitigung und Wasserversorgung stehen Ihnen die Stadtwerke, Herr Nürnberg, Tel. 02642/4001-88,
E-Mail Franz.Nuerenberg@Sinzig.de zur Verfügung.



Trauerhalle

123

$\frac{121}{2}$

122

124

125

$\frac{127}{8}$

$\frac{127}{7}$

04

$\frac{127}{6}$

$\frac{127}{9}$

171

170

BPL

169

168

$\frac{177}{4}$

$\frac{177}{9}$

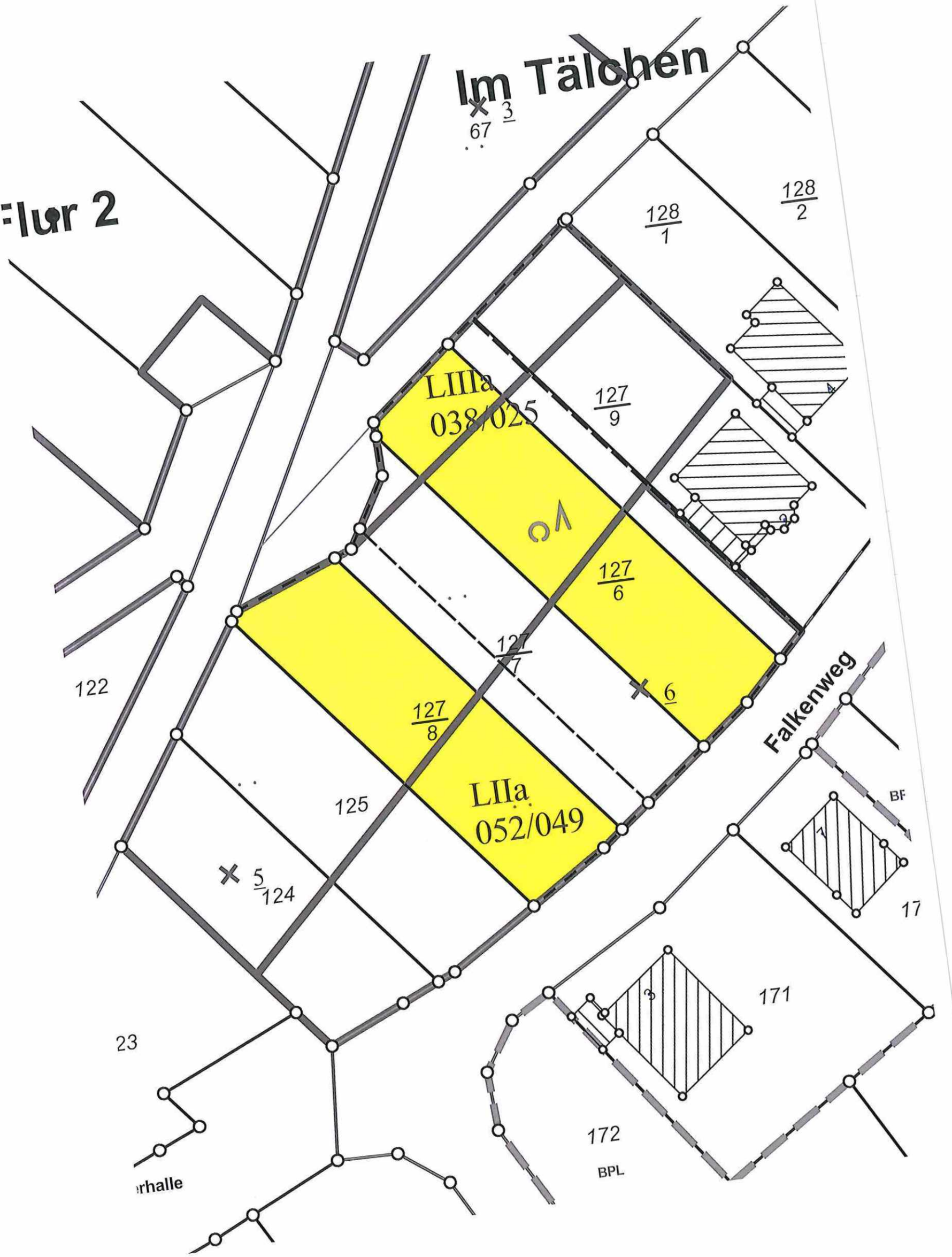
173

$\frac{177}{5}$

Falkenweg

Im Tälchen

Flur 2







SINZIG



BAD BODENDORF



FRANKEN



KOISDORF



LÖHNDORF



WESTUM

STADT
SINZIG

Zum Standort und zur Lage:

Das Mittelzentrum Sinzig ist verkehrsgünstig gelegen zwischen der Bundestadt Bonn und Koblenz, verfügt über einen direkten Anschluss an die Bundesautobahn A61, einer der bedeutendsten Nord-Süd-Verbindungen. Anschlussstelle Sinzig ist in fünf Minuten zu erreichen.

Sinzig ist Haltepunkt mit schnellen Zugverbindungen. Neben dem Regionalexpress RE 5 halten die MRB und der RRX in Sinzig. Sie erreichen Bonn und Koblenz in ca. 20 Minuten, in etwa 40 Minuten Köln. Im 4 km entfernten Nachbarort Remagen befindet sich ein Intercity-Bahnhof.

Der Flughafen Köln/Bonn ist mit dem PKW in etwa 30 Minuten erreichbar, die Flughäfen Frankfurt/Main und Düsseldorf in einer Stunde.

Sinzig verfügt über eine Vielzahl von Handels-, Dienstleistungs-, Gewerbe- sowie Industrieunternehmen, die mit einem gesunden Branchenmix hauptsächlich in der Innenstadt und dem Gewerbe- und Industriepark ansässig sind. Großflächiger Einzelhandel bspw. in den Bereichen Bau- und Gartenmärkte, Drogerien und Lebensmittel ist ebenfalls in Sinzig zu finden. Eine breit gefächerte internationale Gastronomie sowie gepflegte Hotels, Pensionen und Ferienwohnungen runden das Angebot ab.

In der Barbarossastadt gibt es viele historische Gebäude, so etwa als Wahrzeichen der Stadt die Pfarrkirche Sankt Peter, den Zehnthof und das Sinziger Schloss, in dem das Heimatmuseum untergebracht ist.

Im Ortsteil Westum befinden sich eine Kindertagesstätte und eine Grundschule, darüber hinaus ist in Sinzig eine Realschule plus, ein Gymnasium und eine Förderschule vorhanden.

Westum verfügt über eine Bäckerei mit Lebensmitteln für den täglichen Bedarf sowie ein Dorfgasthaus mit Veranstaltungssaal, ein Event-Catering-Gästehaus sowie ein idyllisch auf dem Mühlenberg gelegenes Saison-Café und bietet eine hohe Lebens- und Versorgungsqualität. Das Naherholungsgebiet Mühlenberg bietet viele Möglichkeiten individueller oder organisierter Freizeitaktivitäten. Der 2016 eröffnete Mehrgenerationenpark mit Kinderspielplatz, Trimmgeräten und einer einladenden Veranstaltungsterrasse wurde rasch zum neuen Dorfmittelpunkt. Das Westumer Backes aus dem Jahr 1855 steht nach einer aufwändigen Renovierung auch als Standesamt und für kulturelle Veranstaltungen zur Verfügung.

Die Lage bietet attraktive Möglichkeiten für Ausflüge ins Ahr- und Rheintal sowie in die nahegelegene Eifel mit ihren Attraktionen.

Weitere Angaben zum Standort entnehmen Sie bitte der Internetseite www.Sinzig.de.