

Biotypen

| | |
|-----|---|
| BB0 | Gebüsch, Strauchgruppe |
| BF1 | Baumreihe |
| BF2 | Baumgruppe |
| GF1 | Vegetationsarme Kies- und Schotterflächen |
| HC4 | Verkehrsrasenfläche |
| HF3 | Deponie, Verfüllung |
| HM5 | Pflanzenbeet |
| HN1 | Gebäude |
| HT1 | Hofplatz mit hohem Versiegelungsgrad |
| HT2 | Hofplatz mit geringem Versiegelungsgrad |
| LB2 | Trockene Hochstaudenflur, flächenhaft |
| VA2 | Bundes-, Landes-, Kreisstraße |
| VB2 | Weg, unbefestigt |

Zusatzmerkmale

| | |
|-----|---------------------------------------|
| gf1 | Bodenmaterial, Erden |
| gf6 | Holz |
| gf7 | Kompostmaterial |
| ta1 | mittleres Baumholz (BHD 38 bis 50 cm) |
| ta2 | geringes Baumholz (BHD 14 bis 38 cm) |

Arten

| | |
|----|------------|
| le | Esche |
| lo | Robinie |
| lt | Spitzahorn |

| BP-212 | Datum | Name |
|--------|-------------|--------|
| beerb. | August 2023 | Assion |
| gez. | August 2023 | Assion |
| gepr. | August 2023 | Assion |

Maßstab:
1 : 1.000



Stadt Sinzig

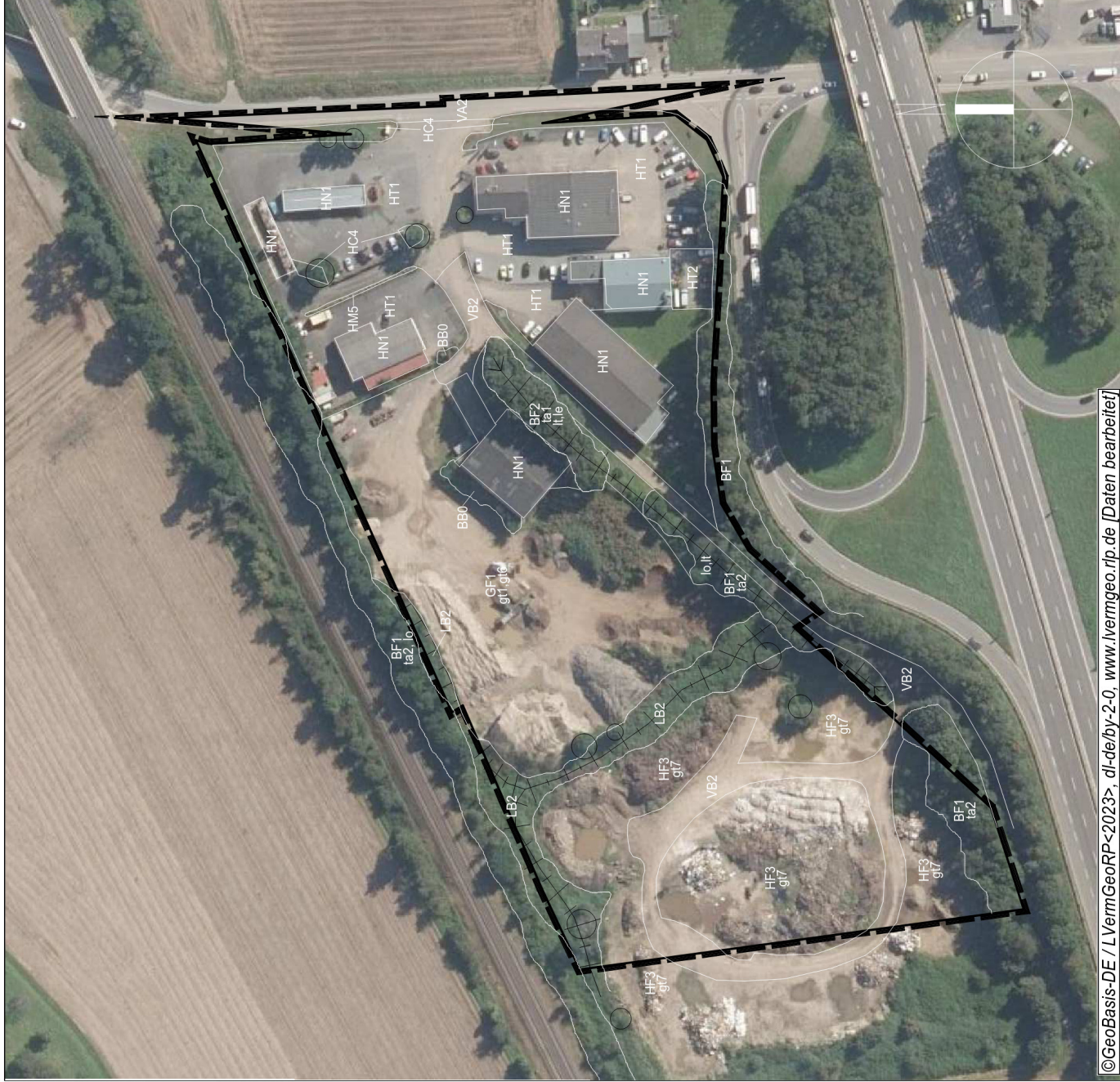
2. Änderung und Erweiterung "Gewerbegebiet Kölner Straße"

Bioto- und Nutzungstypen

Bearbeitet im Auftrag der Wahl GmbH, Remagen, Mai 2022

Stadt-Land-Plus GmbH

Büro für Städtebau
und Umweltplanung
Geschäftsführer:
Friedrich Hachenberg
Dipl.-Ing. Stadtplaner
Sebastian von Bredow
Dipl.-Bauleitender
Am Heidspark 1a
56154 Boppard-Buchholz
T 0 67 42 - 87 80 - 0
F 0 67 42 - 87 80 - 88
zentrale@stadt-land-plus.de
www.stadt-land-plus.de



©GeoBasis-DE / LVermGeoRP<2023>-dl-de/by-2-0, www.lvermgeo.rlp.de [Daten bearbeitet]