



# Reportausgabe Bodenschutzkataster (BoKat)

## Report A3: zusätzliche Detaildaten zu Bodenschutzfläche (Karten, Vorgänge, etc.)

### Liste der für die Ausgabe berücksichtigten Bodenschutzflächen und Bearbeitungsstände

lfd. Nr.	BWS 0 - 4	Registriernummer	Bezeichnung	Einstufung
1.1	0	131 00 077 - 0201 / 000 - 00	Ablagerungsstelle Sinzig, Unterm Schwärzchesberg	[pALG av]

### Legende

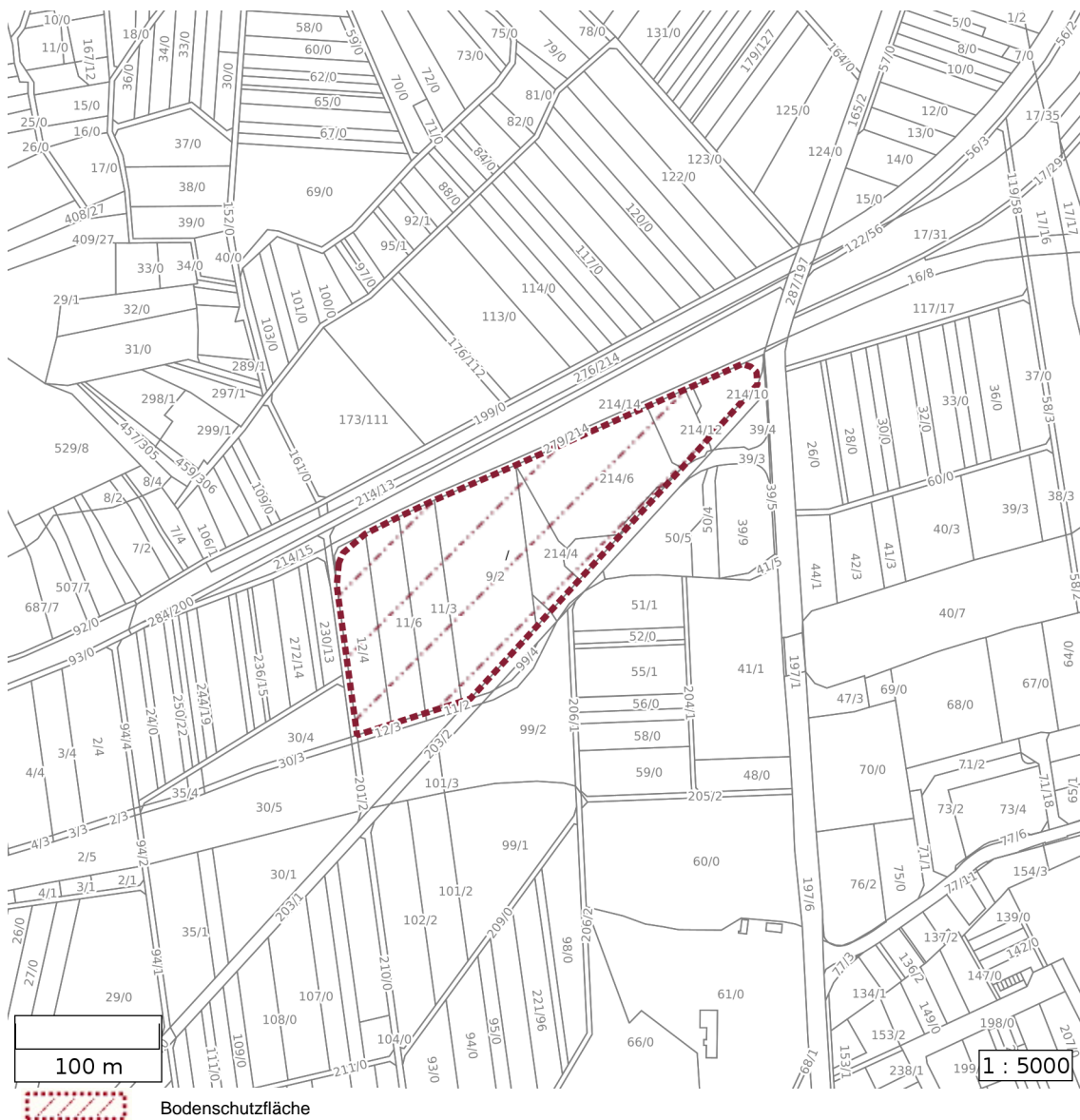
- 0** Beim Reportaufruf selektierte Bodenschutzfläche und Bearbeitungsstand.
- 0** zugehörige Vorgänger-/Folgefäche zu einer beim Reportaufruf selektierten Bodenschutzfläche\*

\*= Es ist zu beachten, dass je nach den userbezogenen Zugriffsrechten, nicht alle Bearbeitungsstände einer Fläche bzw. zugehörige Vorgänger-, oder Folgefächen innerhalb des Reports ausgegeben werden können. Bei einem eingeschränkten Zugriffsrecht, werden die nicht zugänglichen Datensätze in der obigen Tabellendarstellung ausgeblendet und nicht angezeigt.

**selektierte Reportparameter zum Ausgabeumfang**

- nur Ausgabe der Daten zur aufrufenden Fläche
- Ausgabe mit topographischer Karte (M 1 : 25.000)
- Ausgabe mit Liegenschaftskarte (M < 1 : 10.000)
- Ausgabe mit Liegenschaftskarte (M < 1 : 10.000), mit Kennzeichnung der betroffenen Flurstücke
- Ausgabe mit Liste der betroffenen Flurstücke zur jeweiligen Fläche
- Ausgabe mit Liste der Flächenüberschneidungen zur jeweiligen Fläche
- Ausgabe mit Liste der Vorgänge zur jeweiligen Fläche
- Ausgabe mit Liste der Archivdaten zur jeweiligen Fläche
- Ausgabe mit Liste der veralteten Registriernummern und Bezeichnungen
- Fußzeile "nur für den internen Dienstgebrauch" einblenden
- Bei Abschnitten ohne Daten keine Details darstellen

Lageplan (Auszug aus Liegenschaftskarte)



Kartenausgabe zu Bodenschutzfläche 1.1

A: Flächengeometrie der Bewertungsstufe	BWS 0
B: Registriernummer	131 00 077 - 0201 / 000 - 00
C: Flächenbezeichnung	Ablagerungsstelle Sinzig, Unterm Schwärzchesberg
D: Lage in der Verwaltungseinheit	VGf Sinzig, Verbandsgemeindefreie Og; LK Ahrweiler
E: Flächeneinstufung	potentielle Altablagerung, altlastverdächtig
F: UTM-Fangpunktkoordinate	Ostwert: 375404 / Nordwert: 5601932
G: Flächengröße	Koordinate aus Digitalisierung 2,9086 ha
H: Sicherheit der Abgrenzung	Abgrenzung unsicher
I: Bearbeitungsstatus	Bearbeitet