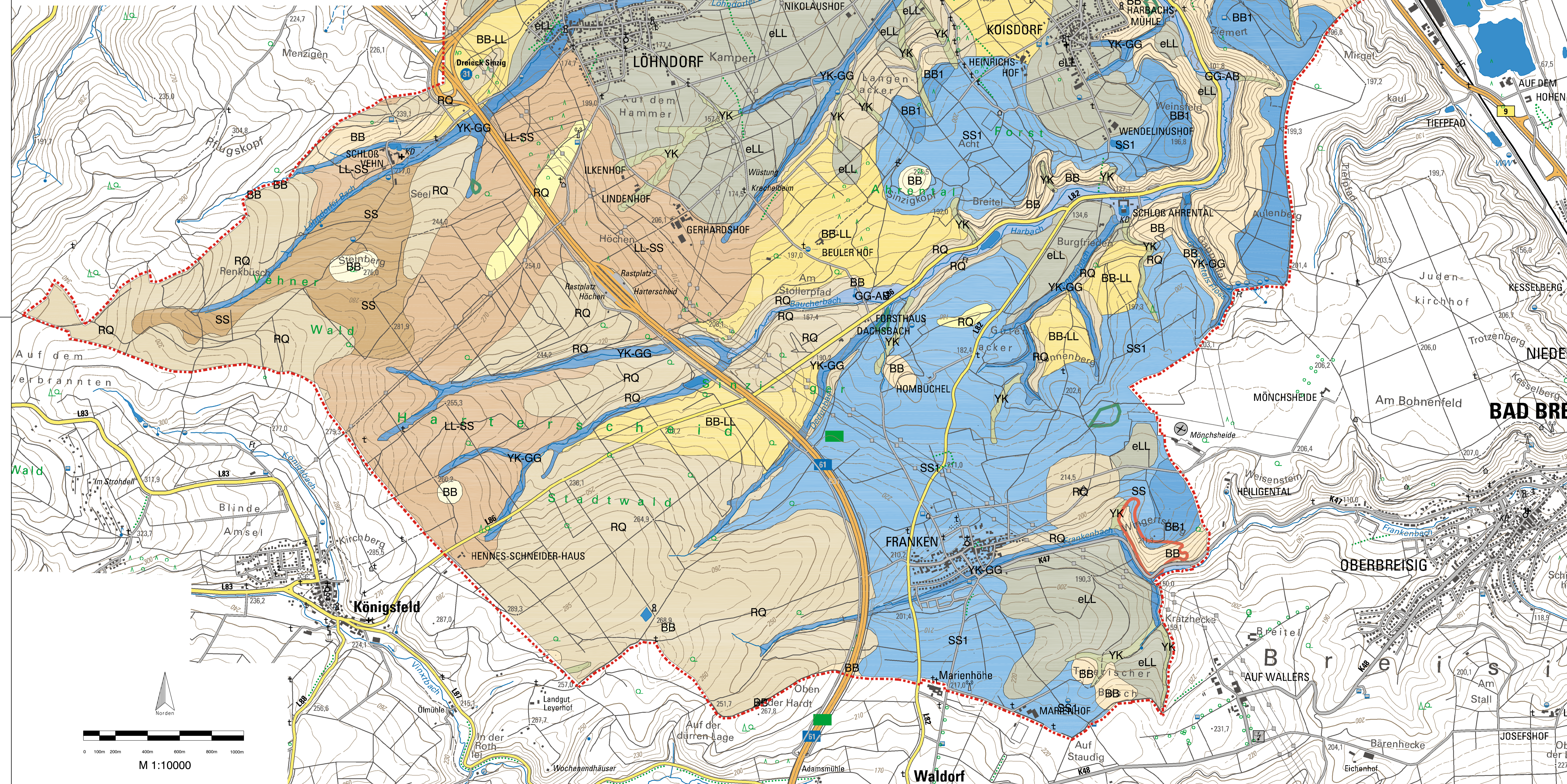


Übersichtskarte M 1:50000



Legende

Bodenkarte BFD50

- Böden aus fluvialen Sedimenten**
- AB Vega, im tieferen Untergrund vergleitet, aus carbonat- und kieftführendem Auenstand (Holozän)
 - BB1 Braunerde aus bimsche- und lössarmem, getüfteltem Sand (Holozän) über Geröllsand (Pleistozän)
 - BB-SS Pseudogley aus bimsche- und lössarmem, getüfteltem Lehm (Hauptlage) über löss- und kieftführendem Lehm (Mittelage) über sehr tiefem Kessand (Tertiär bis Pleistozän)
 - BBp Braunerde, podsolig, aus lössarmem, kieftführendem Sand (Hauptlage) über Fluvialkessand (Tertiär bis Pleistozän)
 - gAB Vega, vergleitet, aus Auenlehm (Holozän) über tiefem Fluvialkessand (Quartär)
 - GG-AB Gley-Vega aus Auenstand bis -lehm (Holozän) über Fluvialkessand (Pleistozän)
 - LL Parabraunerde aus kieftführendem Hochflutlehm (Quartär) über tiefem kieftführendem Fluviallehm (Pleistozän)
 - YK-GG Kolluvial-Gley aus löss- und grauflutendem Kolluviallehm (Holozän) aus Laacher-See-Tephra (Alleröd)
 - SS1 Pseudogley aus bimsche- und lössarmem, getüfteltem Schluff (Hauptlage) über löss- und kieftführendem Ton (Mittelage) über sehr tiefem Fluvialkessand (Pleistozän)
- Böden aus solifluktuellen Sedimenten**
- BB Braunerde aus flachem bimsche- und lössarmem, grauflutendem Schluff (Hauptlage) über Grus- und Geröllschutt (Basissage) über tiefem Schluff aus Schiefer oder Sandstein (Devon)
 - BB-LL Braunerde über Parabraunerde aus bimsche- und lössarmem, grauflutendem Schluff (Hauptlage) über löss- und kieftführendem Ton (Mittelage) über sehr tiefem Kessand (Tertiär bis Pleistozän)
 - LL-SS Pseudogley-Parabraunerde aus lössarmem, grauflutendem Schluff (Hauptlage) über lössreichem, grauflutendem Ton (Mittelage) über tiefem Schluffschutt (Basissage) aus Schiefer (Devon)
 - RQ Reggolo aus flachem bimsche- und lössarmem, grauflutendem Schluff (Hauptlage) über grauflutendem Schluff (Basissage) über sehr tiefem Schluff aus Schiefer oder Sandstein (Devon)
 - SS Pseudogley aus lössarmem, grauflutendem Schluff (Hauptlage) über lössarmem, grauflutendem Ton (Mittelage) über tiefem grauflutendem Ton (Basissage) aus Schiefer- und Sandstein (Devon)
- Böden aus äolischen Sedimenten**
- eLL Parabraunerde, erodiert, aus flachem bimsche- und lössarmem, grauflutendem Schluff (Holozän) über Löss (Pleistozän) über sehr tiefem Schluff aus Schiefer (Devon)
 - eLL1 Erodierter Parabraunerde aus Löss (Pleistozän) über sehr tiefem Schluff aus Schiefer (Devon) oder Sedimentgestein (Rotliegend)
 - YY Reggolo aus grauflutendem Solifluktuallöss (Pleistozän) über sehr tiefem Fluvialkessand (Pleistozän)
- Böden aus kolluvialen Sedimenten**
- YK Kolluvial- und bimsche- und lössarmem, carbonatführendem Kolluviallehm (Holozän)

Quellen: Datensatz Bodenflächenkataster BFD50
Landesamt für Geologie und Bergbau
Rheinland-Pfalz

- Böden als Archiv der Kultur- und Naturgeschichte**
- naturnahe Böden
 - naturnahe + kultur- und naturhistorisch bedeutsame Böden

Landschaftsplan Stadt Sinzig

Karte 1.2
Boden
Bodenformengesellschaften

Bearbeitung:
Landschaftsarchitekt E. Wilhelm
Planungsstand: Januar 2020