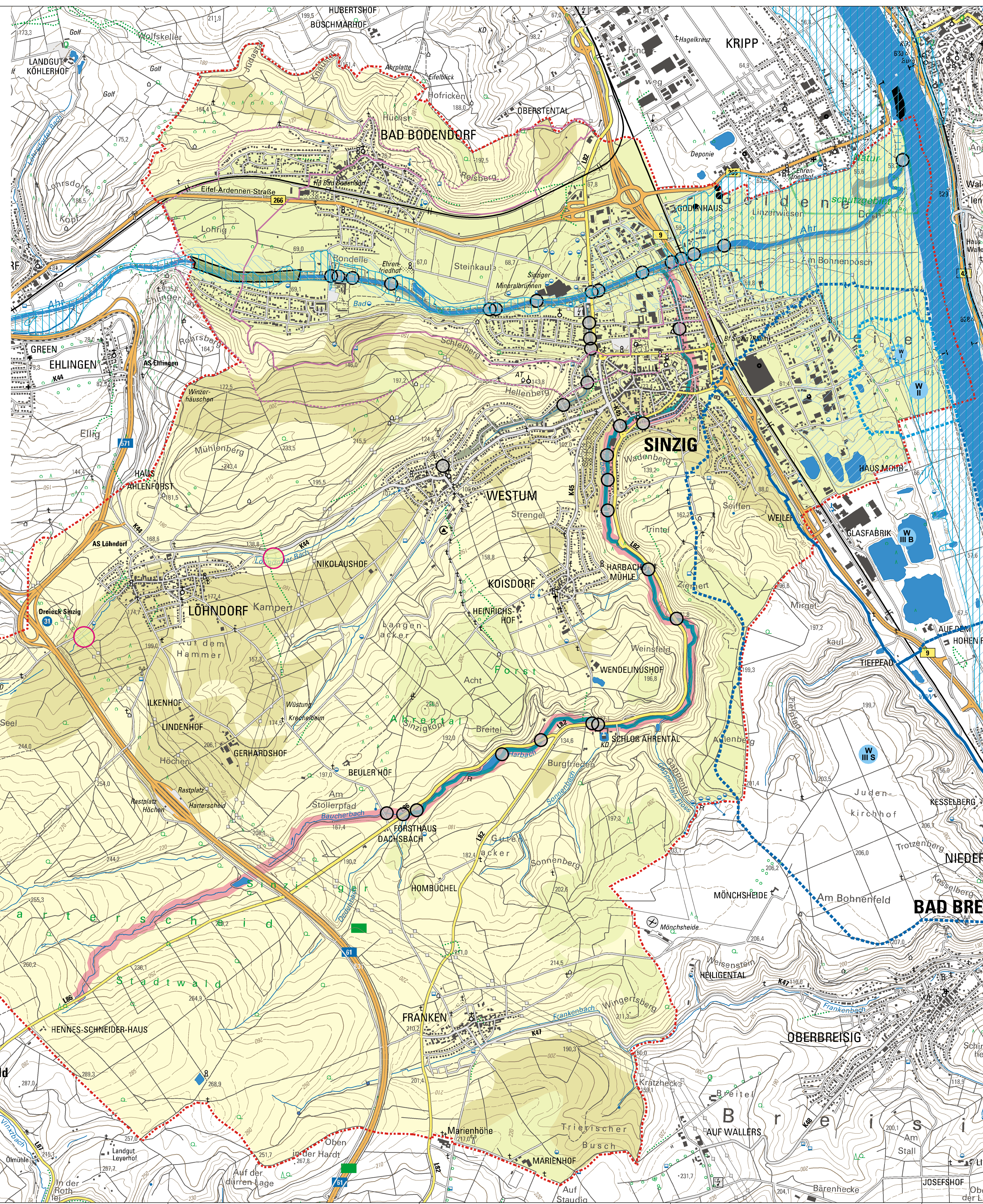
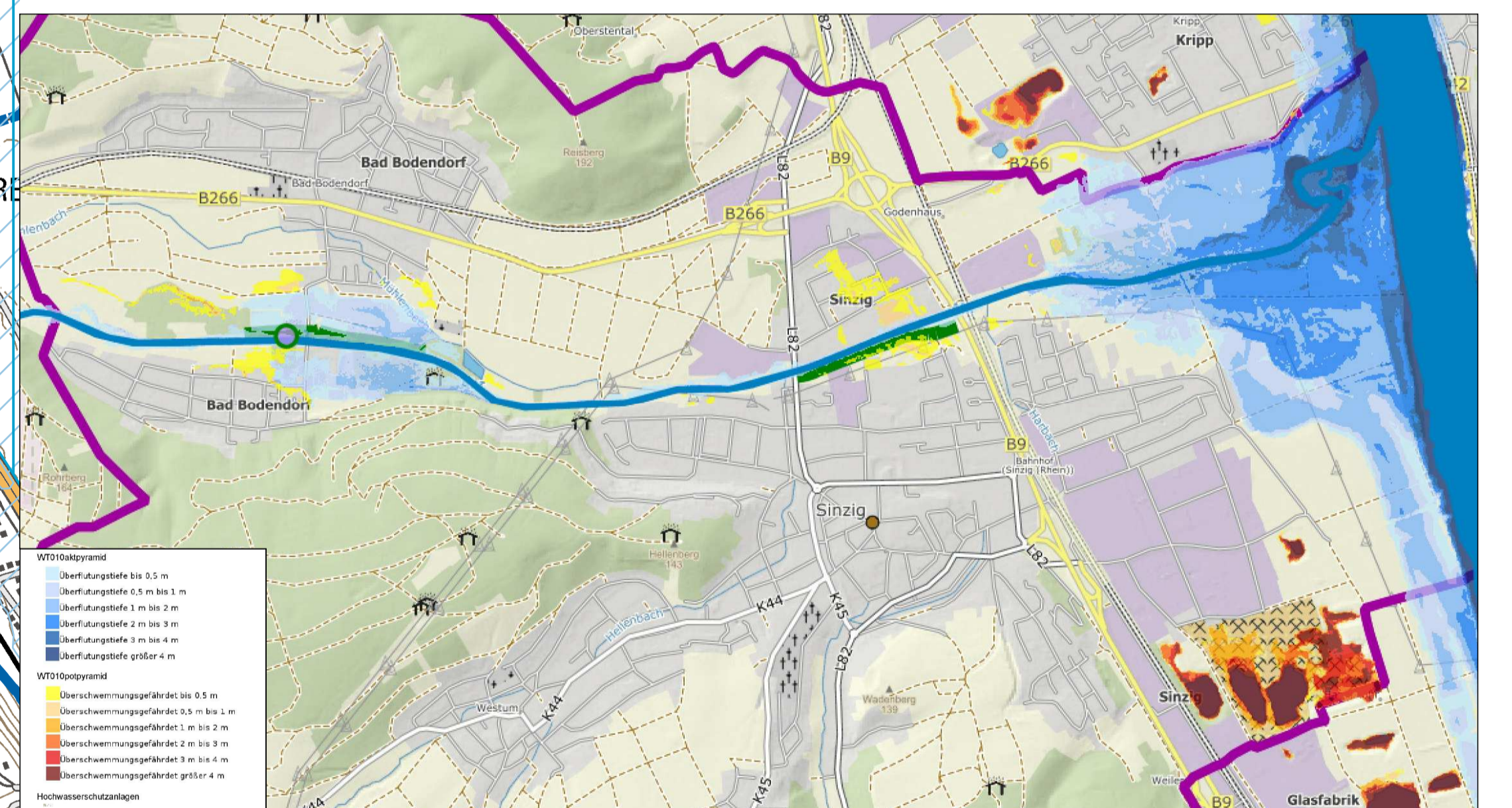


M 1:10000



Legende

- Oberflächengewässer**
 - Flüsse, Bäche, Quellbäche
 - Stillgewässer
- Wasserschutzgebiete**
 - Trinkwasserschutzgebiete mit RV0
 - Zone I
 - Zone II
 - Zone III
 - Zone IIIA
 - Zone IIIB
 - Zone IIIS
 - Mineralwassereinzugsgebiet
 - innen Mineralwassereinzugsgebiet Sinziger Mineralbrunnen
 - außen Mineralwassereinzugsgebiet Sinziger Mineralbrunnen
- Gewässergüte** (OWK: Gewässergüte (2005))
 - gering belastet
 - mäßig belastet
- Querbauwerke**
 - Querbauwerke
- Maßnahmenprogramme**
 - für die Gewässer in Rheinland-Pfalz gemäß der EG-Massnahmenrichtlinie (2000/60/EG) für den zweiten Bewirtschaftungszeitraum von 2016 bis 2021.
 - Verbesserung hydromorph. Bedingungen
 - Verbesserung Nährstoffeintrag (Landwirtschaft)
 - Reduzierung Schadstoffeinträge (Quelle: GDA-wasser.rlp-umwelt)
- Grundwasserüberdeckung**
 - Boden- und Gesteinskörper über dem in der Regel großräumig zusammenhängenden oberen Grundwasserleiter
 - günstig: mehr als 10m bindige, großflächig vorhandene Überdeckung von Ton, Schluff und Mergel
 - mittel: wechselnde Mächtigkeiten bindiger Überdeckung bzw. große Mächtigkeiten bei etwas höheren Durchlässigkeiten
 - ungünstig: geringe Mächtigkeiten bzw. große Mächtigkeiten bei nichtbindiger Überdeckung
- Hochwasserschutz**
 - Gesetzliche Überschwemmungsgebiete (festgesetzt)
 - Gesetzliche Überschwemmungsgebiete (nachrichtlich)
 - Hochwassergefährdete Gebiete
- Elemente aus Biotopkartierung**
 - FK0 Quelle, Quellbereich
 - FK2 Sicker-, Sumpfquelle
- Quellen:** Ministerium für Umwelt, Energie, Ernährung und Forsten Rheinland-Pfalz geportal.wasser.rlp.de



Hochwassergefahrenkarte bei Wasserleitwert HQ10 (Wasserstand in den Überflutungsgebieten) und Überschwemmungsgefährdetes Gebiete bei HQ10 (Überflutungsfächen) (Quelle: GDA-wasser.rlp.de)

Landschaftsplan Stadt Sinzig

Karte 1.5
Gewässer
Hydrologie

Bearbeitung:
Landschaftsarchitekt
Planungsstand:

E. Wilhelm
Januar 2020

