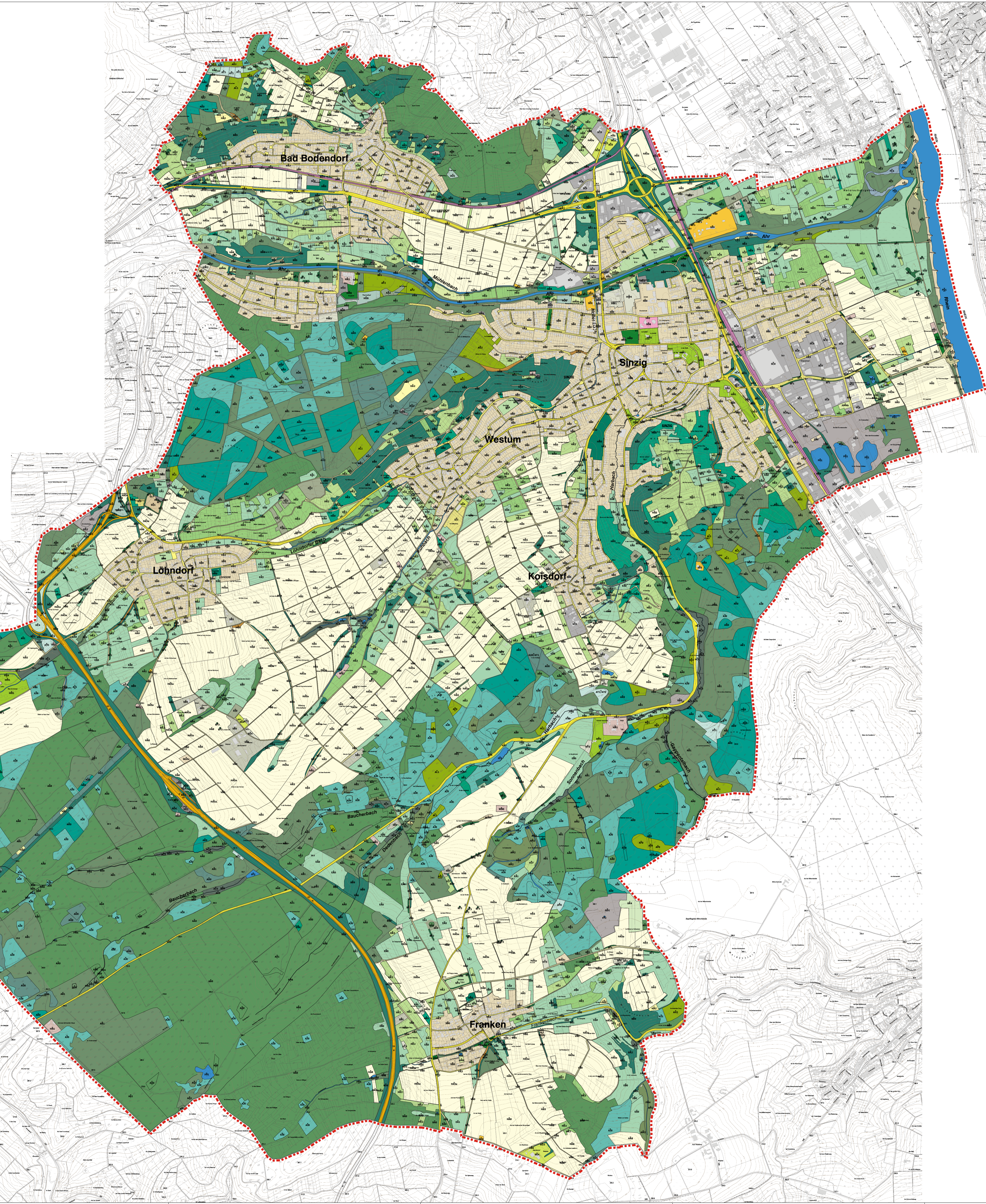




Übersichtskarte M 1:50000

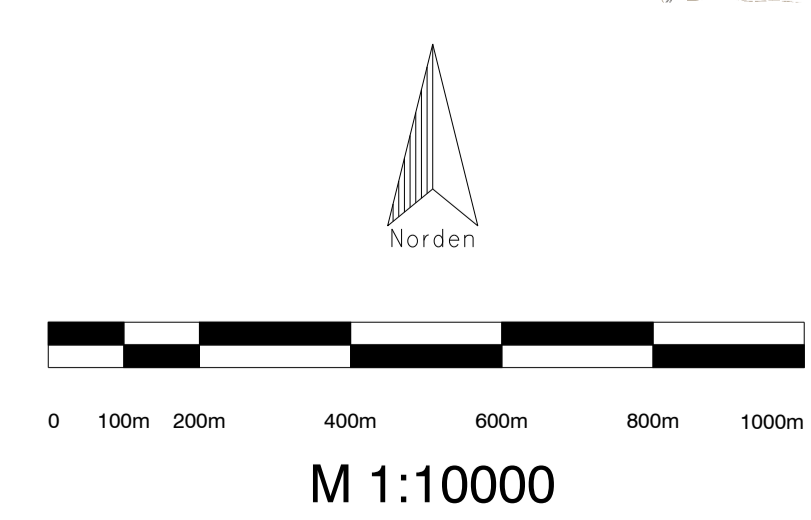


- A Wälder**
 - AA0 Buchenwald
 - AA1 Eichen-Buchenwald
 - AA2 Buchenmischwald mit einheimischen Laubbäumen
 - AA4 Nadelbaum-Buchenmischwald
 - AA6 Eichenwald
 - AA8 Buchen-Eichenmischwald
 - AA9 Eichenmischwald mit gebietsfremden Laubbäumen
 - AB4 Eichenmischwald mit gebietsfremden Laubbäumen
 - AB5 Nadelbaum-Eichenmischwald
 - AB9 Hainbuchen-Eichenmischwald
 - AC0 Erlenwald
 - AC1 Eichenmischwald mit einheimischen Laubbäumen
 - AC4 Erlen-Bruchwald
 - AC5 Buchen-Erlenwald
 - AC6 Erlen-Sumpfwald
 - AE1 Weidenmischwald
 - AE2 Weiden-Bruchwald
 - AE4 Weiden-Sumpfwald
 - AP0 Pappelwald
 - AP2 Pappelwald auf Auenstandort
 - AK0 Kiefernwald
 - AG2 Sonstiger Laubmischwald einheimischer Arten (ohne dominante Art)
 - AK2 Sonstiger Laubmischwald gebietsfremder Arten (ohne dominante Art)
 - AJ1 Fichtenmischwald mit einheimischen Laubbäumen
 - AJ3 Nadelbaum-Fichtenmischwald
 - AJ5 Fichtenwald auf Auenstandort
 - AK0 Kiefernwald
 - AK1 Kiefernwald mit einheimischen Laubbäumen
 - AL0 Wald aus seltenen Nadelbäumen
 - AL1 Wald aus seltenen Nadelbaumarten
 - AM1 Eichenmischwald
 - AM2 Eichenmischwald
 - AM3 Eichenwald auf Auenstandort
 - AM5 Eichenmischwald
 - AN1 Robinienmischwald
 - AD1 Eichen-Hainbuchenmischwald
 - AD2 Weiden-Hainbuchen-Hängeschwamm
 - AR1 Ahornmischwald
 - AS0 Lärchenwald
 - AS1 Lärchenmischwald
 - AT0 Schirmpflanzung
 - AT1 Kahlschäftige
 - AT3 Polterplatz
 - AV0 Aufbruch
 - AU1 Wald, Jungwuchs
 - AU2 Vorwald
- B Kleingehölze**
 - BA0 Feldgehölz
 - BA1 Feldgehölz aus einheimischen Bäumen
 - BA2 Feldgehölz aus gebietsfremden Bäumen
 - BB0 Gebüsch, Strauchgruppe
 - BB1 Gebüsch, Strauchreihe
 - BB3 Stark verbuschte Grün-brache (Verbuschung > 50%)
 - BB4 Weiden-Auengehölz
 - BB9 Gebüsch mittlerer Standorte
 - BB10 Weidenbänke, Ebenbüsche
 - BB2 Strauchhecke, ebenendig
 - BB3 Gehölzhecke
 - BB4 Büschelhecke
 - BB6 Baumhecke, ebenendig
 - BB7 Eichen-Ufergehölz
 - BE1 Weiden-Ufergehölz
 - BE2 Erlen-Ufergehölz
 - BE3 Pappel-Ufergehölz
 - BE4 Erlen-Eichen-Ufergehölz
 - BE5 Baumreihe
 - BE6 Baumreihe
 - BE7 Einzelbaum
 - BE8 Obstbaumreihe
 - BH0 Allee
 - BM2 Erstausforstung landwirtschaftlicher Flächen mit Laubbäumen
- C Moore, Sümpfe**
 - CD1 Rasen-Großseggenried
 - CF2 Röhrichtbestand hochwüchsiger Arten
 - CF3 Schilfbüschel
- E Grünland**
 - EA0 Fettwiese
 - EA1 Fettwiese, Flachlandaus (Glattfaherwiese)
 - EA3 Fettwiese, Neuenaar
 - EB0 Fettwiese
 - EC1 Nass- und Feuchtwiese
 - EC2 Nass- und Feuchtwiese
 - ED1 Magerrasen
 - ED2 Magerrasen v. 11-13 (Löss) (Vierstächen)
 - ED3 Grünlandbrache
 - EE1 Brachgrünland Fettwiese
 - EE3 Brachgrünland Nass- und Feuchtwiese
 - EE4 Brachgrünland Magerrasen v. 11-13 (Löss) (Vierstächen)
- F Gewässer**
 - FC3 Abann (langgebunden, nicht durchströmt)
 - FD1 Teich (periodisch)
 - FF0 Teich
 - FF1 Paradies, Zierlich, Gartenteich
 - FF2 Fischteich, Nutzteich
 - FF3 Naturschuldtich
 - FG1 Abgrabungsgewässer (Lockergestein)
 - PK0 Quelle, Quellsbereich
 - PK2 Sicker-, Sumpfwasser
 - PM4 Quellbach
 - MM6 Mähgrasbach
 - FN0 Graben
 - FD1 Talsperre
 - FD2 Rückhaltebecken
- G Gesteinsbiotope**
 - GD0 Fels, Felsbrock, Klippen
 - GD1 Sand-, Kiesabtragung
 - GD2 sekundärer Silikatfels
 - GD3 Löse-, Lehmmwand
- H Weitere anthropogen bedingte Biotope**
 - HA0 Acker
 - HA3 Sand-, Silbatacker
 - HA4 Laubbau, ackerlicher Lehmkacker
 - HA5 Lehmkacker
 - HA6 Schotter-Lehm-, Tonacker
 - HA7 Weidacker
 - HA8 Feldflur
 - HA9 Gärten
 - HC4 Verkehrsfläche
 - HD3 Bahnhofsfläche
 - HF2 Depone, Aufschüttung
 - HO0 Hofweg
 - HO1 Lösshofweg
 - HJ0 Garten, Baumschule
 - HJ2 Nutzgarten
 - HJ3 Baumgarten
 - HJ4 Gartenteich
 - HJ5 Baumschule
 - HJ7 Wein- und Obstbaumkultur
 - HO0 Obstgarten
 - HK1 Straußgarten
 - HK2 Straußgarten
 - vi 11-13 (Löss) (Vierstächen)
 - HK3 Straußweide
 - HK4 Erwerbsobstgarten
 - HK6 Erwerbsobstgarten
 - HK7 Straußgarten
 - HK8 Erwerbs- oder Erwerbsobstgartenbrache
 - HK9 Straußgarten
 - HL7 Rebkulturbächen in Stallage
 - HM0 Park, Grünanlage
 - HM1 Struktur, Stadtpark, m. altem Baumbest.
 - HM2a Strukturmisch Grünanlage
 - HM4 Trimmallee, Parkallee
 - HM4a Hasenplatz
 - HM7 Trimmallee
 - HM9 Brachfläche der Grünanlagen
 - HN1 Gebäude
 - HN2 Mauer, Trockenmauer
 - HR0 Friedhof, Begräbnisstätte
 - IK1 Innenstadterweiterung, Kleingartenanlage
 - HT3 Lagerplatz, unversiegelt
 - HT5 Lagerplatz
 - HU0 Sport- und Erholungsanlage
 - HW3 Parkplatz
 - HW4 Brachfläche der Wohnbebauung
 - HW2 Brachfläche der Wohnbebauung
 - HW4 Industrieanlagenfläche
- K Saum bzw. linien, Hochstaudenflur**
 - KA2 Gewässerbegleitender fleuchter Saum bzw. Invert. Hochstaudenflur
 - KB1 Trocken- (racher) Ruderalraum bzw. Invert. Hochstaudenflur
- L Annuellenturfen, flächen, Hochstaudenflur**
 - LB1 Feuchte Hochstaudenflur, flächenhaft
 - LB2 Trockene Hochstaudenflur, flächenhaft
- S Siedlungsflächen**
 - SB0 Gemischte Bauflächen, Wohnbauflächen
 - SB4 Dorfliche Siedlungsfläche
 - SB5 Landwirtschaftliche Hof- und Gebäudeteile
 - SC0 Gewerbe- und Industriezonen
 - SD8 Kindergärten, Kindertagesstätten
 - SE0 Ver- und Erholungsanlagen
 - SE1 Hundesportplatz
 - SE4 Reitplatz, Reithalle
 - SE11 Campingplatz
 - SE2 Freizeit- und Ferienwohnungsanlage
 - SE4 Segelfluggelände
 - SE2 Minigolfplatz
 - SE4 Tennisplatz
 - SP0 Spielplatz
 - SP4 Sportplatz, Sportplatzkomplex
 - SP10 Sportplatzanlage
- V Verkehrs- und Wirtschaftswege**
 - VA1 Autobahn
 - VA2 Bundes-, Landes-, Kreisstraße
 - VA3 Gemeindestraßen
 - VB0 Wirtschaftswege
- W Kleinstrukturen der freien Landschaft**
 - WB0 Bruchstein
 - WB1 Mülldeponie
 - WB2 Schutt-, Schluff-, Schutt-, Abfall
 - WB1 Feldschneise
 - WB2 Vertiefung in Einzelzelle
 - WB1 Schutz-, Grünfläche
- Zusatzmerkmale**
 - ts Vogelnische
 - ts starkes Baumholz (BHD 50 bis 80 cm)
 - ts1 mittleres Baumholz (BHD 30 bis 50 cm)
 - ts2 geringes Baumholz (BHD 14 bis 28 cm)
 - ts Jungwuchs, Pflanzung
 - ts5 Naturergrünung, Kultur
 - ts verbuschend
 - uf Freifläche(n), Lössrinne(n), Baumreihe(n) vorhanden
 - uf naturnah
 - w1 bedingt naturnah, gering beeinträchtigt
 - w3 bedingt naturnah
 - w4 naturnah
 - w0 Sand- und Kiesbänke

Landschaftsplan Stadt Sinzig

Karte 1.7
Biotoptypen
Nutzungsstrukturen

Bearbeitung:
Landschaftsarchitekt E. Wilhelm
Planungsstand: Januar 2020



M 1:10000