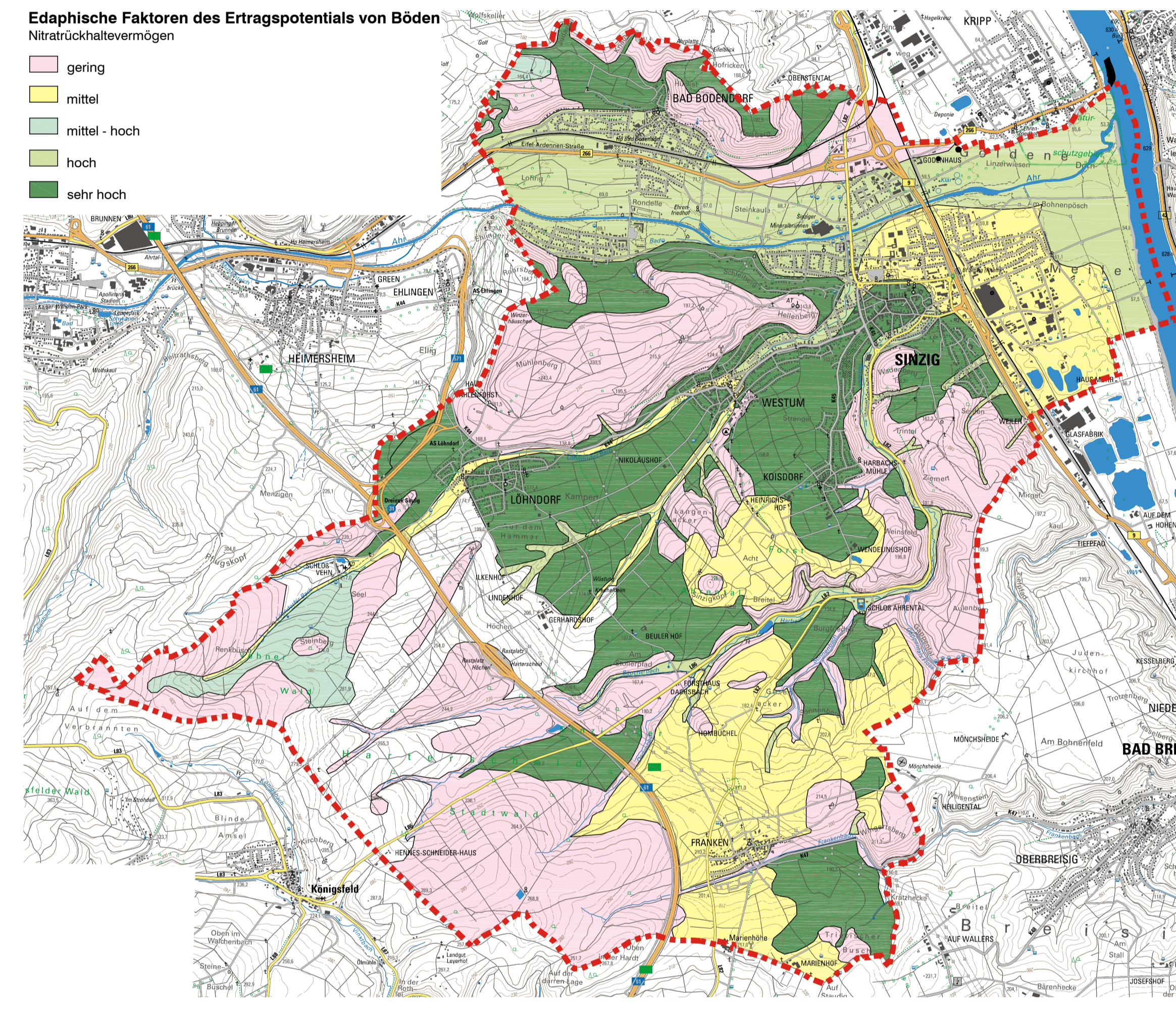
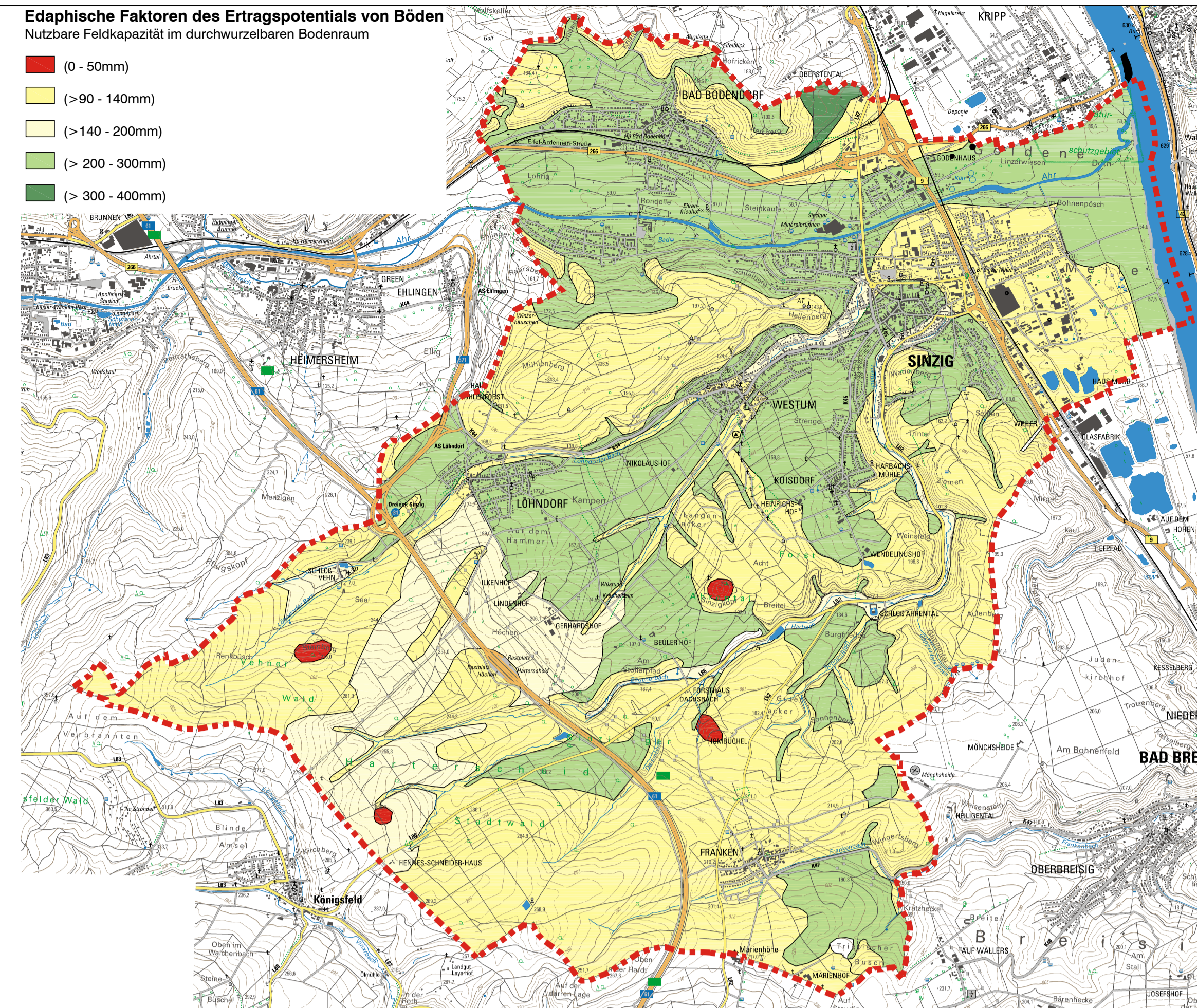
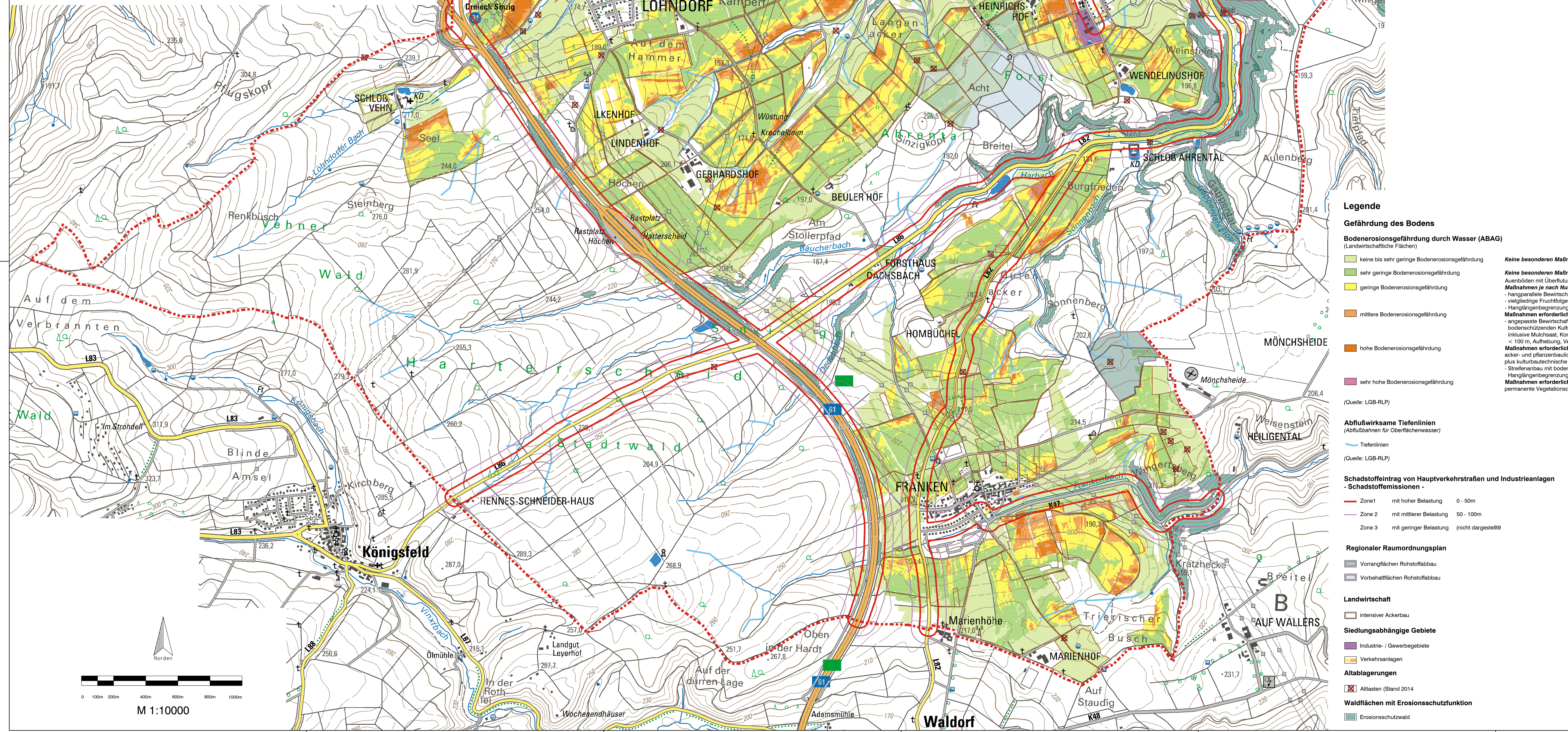
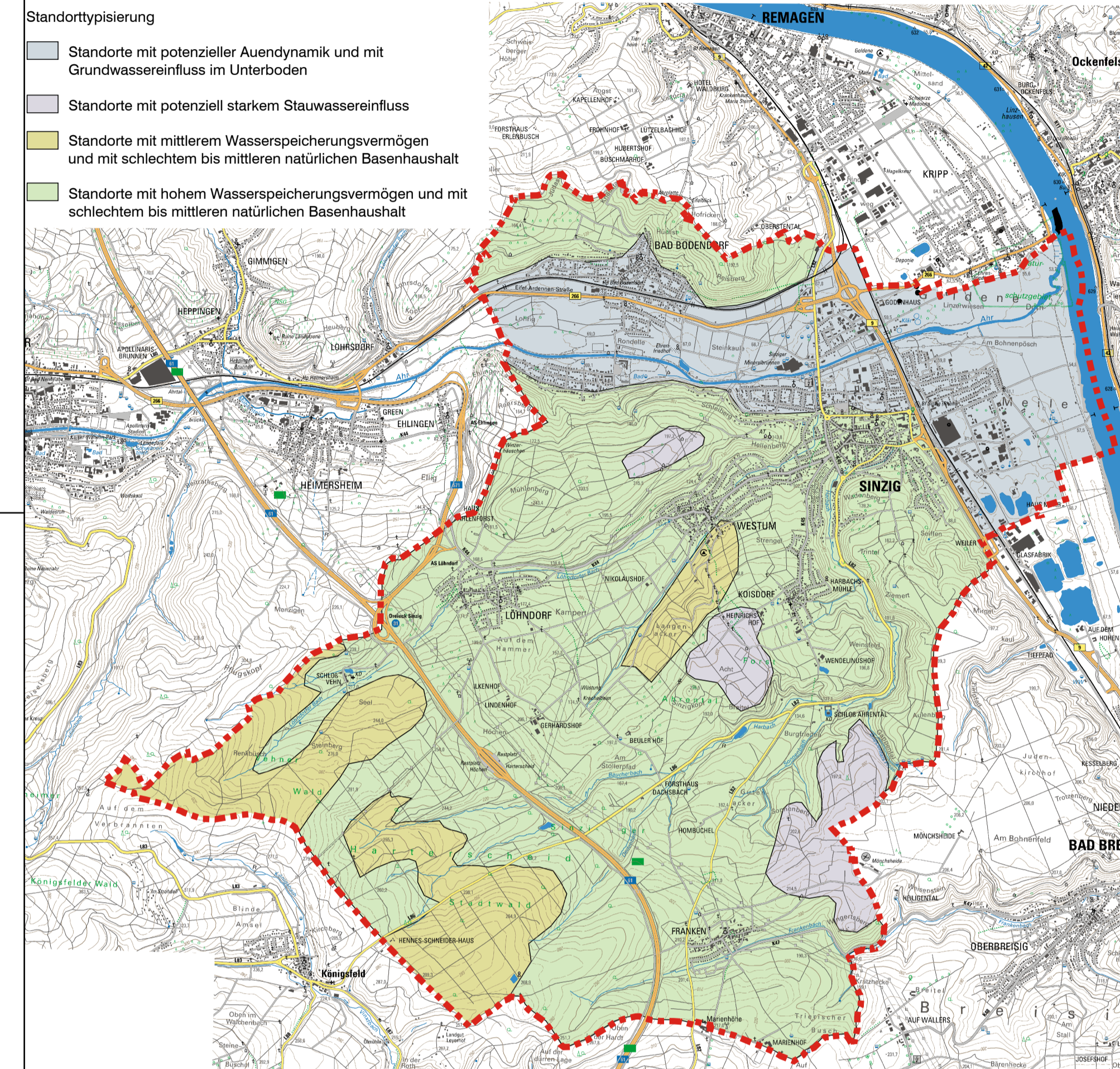


M 1:10000



- Legende**
- Gefährdung des Bodens**
- Bodenerosionsgefährdung durch Wasser (ABAG)**
(Quelle: LGB-RLP)
- keine bis sehr geringe Bodenerosionsgefährdung
 - sehr geringe Bodenerosionsgefährdung
 - geringe Bodenerosionsgefährdung
 - mittlere Bodenerosionsgefährdung
 - hohe Bodenerosionsgefährdung
 - sehr hohe Bodenerosionsgefährdung
- Keine besonderen Maßnahmen erforderlich.*
Auswiesflächen mit Überflutungsebene → Grünlandnutzung
Maßnahmen je nach Nutzung empfehlenswert:
- hangparallele Bewirtschaftung
- weitläufige Fruchtfolge mit Zwischenfruchtanbau und Untersaat
- Hanglänglenbegrenzung bei < 200m
Maßnahmen erforderlich
- angepasste Bewirtschaftung: Fruchtwechsel mit bodenschützenden Kulturen, konservierende Bodenbearbeitung inklusive Mulchsaat, Konturpflügen, Hanglänglenbegrenzung < 100 m, Aufhebung, Vermeidung von Bodenverdichtungen
Maßnahmen erforderlich
- acker- und pflanzenbauliche Maßnahmen plus kulturbauliche Maßnahmen
- Streifenanbau mit bodenschützenden Kulturen, Untersaat- oder Mulchsaatverfahren.
- Hanglänglenbegrenzung < 50 m, Hangmulden dauerhaft begrünen.
Maßnahmen erforderlich
- permanente Vegetationsdecke Grünland, Wald,...
- Abfließfähige Tiefenlinien**
(Abflussbahnen für Oberflächenwasser)
(Quelle: LGB-RLP)
- Tiefenlinien
- Schadstoffeintrag von Hauptverkehrsstraßen und Industrieanlagen**
Schadstoffemissionen
- Zone 1 mit hoher Belastung 0 - 50m
 - Zone 2 mit mittlerer Belastung 50 - 100m
 - Zone 3 mit geringer Belastung (nicht dargestellt)
- Regionaler Raumordnungsplan**
- Vorrangflächen Rohstoffabbau
 - Vorbereitungsflächen Rohstoffabbau
- Landwirtschaft**
- Intensiver Ackerbau
- Siedlungsabhängige Gebiete**
- Industrie- / Gewerbegebiete
 - Verkehrsanlagen
- Altablagerungen**
- Altlasten (Stand 2014)
- Waldflächen mit Erosionsschutzfunktion**
- Erosionsschutzwald

Landschaftsplan Stadt Sinzig

Karte 2.1
Schutzgut Boden
- Gefährdung des Bodens

Bearbeitung:
Landschaftsarchitekt E. Wilhelm
Planungsstand: Januar 2020

FASSBENDER WEBER INGENIEURE PartGmbH
Dipl.-Ing. (FH) M. Fassbender Dipl.-Ing. A. Weber

Ullrichstraße 10 Tel.: 026334592-0 E-Mail: info@fassbender-weber-ingeniueure.de
56666 Bopp-Lohr Fax: 02633459277 Internet: www.fassbender-weber-ingeniueure.de