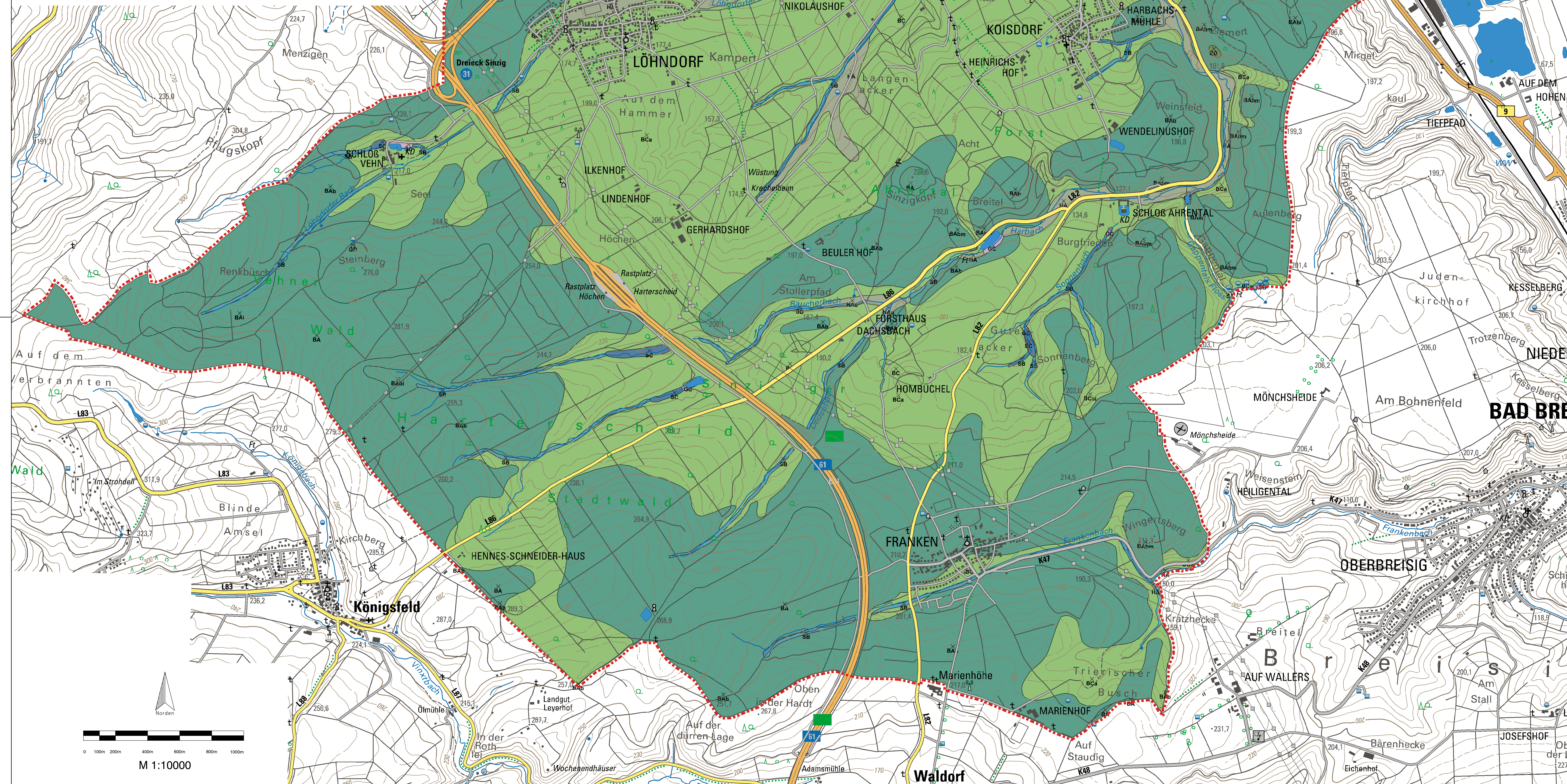




Übersichtskarte M 1:50000



**Biotoppotential ( HpnV)**

Buchen- und Buchenmischwälder		Wertstufen
BA	Hainbuchen-Traubeneichen-Buchenwald (Luzulo-Fagetum inkl. Melampyro-Fagetum)	mittel
BAb	Hainbuchen-Traubeneichen-Buchenwald (Luzulo-Fagetum inkl. Melampyro-Fagetum), reiche Ausbildung armer Wälder (mäßig basenarm)	hoch
BAbl	Hainbuchen-Traubeneichen-Buchenwald (Luzulo-Fagetum inkl. Melampyro-Fagetum), reiche Ausbildung armer Wälder (mäßig basenarm), sehr frisch bis mäßig feucht oder wechselfeucht (zeitweise schwach versauernd)	mittel - hoch
BAblm	Hainbuchen-Traubeneichen-Buchenwald (Luzulo-Fagetum inkl. Melampyro-Fagetum), reiche Ausbildung armer Wälder (mäßig basenarm), mäßig trocken oder mäßig wechstreuen	hoch
BAblmw	Hainbuchen-Traubeneichen-Buchenwald (Luzulo-Fagetum inkl. Melampyro-Fagetum), reiche Ausbildung armer Wälder (mäßig basenarm), mäßig trocken oder mäßig wechstreuen	mittel
BAblw	Hainbuchen-Traubeneichen-Buchenwald (Luzulo-Fagetum inkl. Melampyro-Fagetum), reiche Ausbildung armer Wälder (mäßig basenarm), mäßig trocken oder mäßig wechstreuen, Tallflugh (wärmeliebend)	mittel - hoch
BAi	Hainbuchen-Traubeneichen-Buchenwald (Luzulo-Fagetum inkl. Melampyro-Fagetum), sehr frisch bis mäßig feucht oder wechselfeucht (zeitweise schwach versauernd)	mittel - hoch
BAim	Hainbuchen-Traubeneichen-Buchenwald (Luzulo-Fagetum inkl. Melampyro-Fagetum), reiche Ausbildung armer Wälder (mäßig basenarm), sehr mäßig trocken oder mäßig wechstreuen	hoch
BC	Pferges-Buchenwald und Waldmeister-Buchenwald (Melico- u. Asperulo-Fagetum)	gering - mittel
BCa	Pferges-Buchenwald und Waldmeister-Buchenwald (Melico- u. Asperulo-Fagetum), arme Ausbildung reicher Wälder (mäßig basenarm)	hoch
BCal	Pferges-Buchenwald und Waldmeister-Buchenwald (Melico- u. Asperulo-Fagetum), arme Ausbildung reicher Wälder (mäßig basenarm), sehr frisch bis mäßig feucht oder wechselfeucht (zeitweise schwach versauernd)	mittel
BCalm	Pferges-Buchenwald und Waldmeister-Buchenwald (Melico- u. Asperulo-Fagetum), arme Ausbildung reicher Wälder (mäßig basenarm), mäßig trocken oder mäßig wechstreuen, Tallflugh (wärmeliebend)	gering - mittel
BCaw	Pferges-Buchenwald und Waldmeister-Buchenwald (Melico- u. Asperulo-Fagetum), arme Ausbildung reicher Wälder (mäßig basenarm), mäßig trocken oder mäßig wechstreuen, Tallflugh (wärmeliebend)	gering - mittel
BCi	Pferges-Buchenwald und Waldmeister-Buchenwald (Melico- u. Asperulo-Fagetum), sehr frisch bis mäßig feucht oder wechselfeucht (zeitweise schwach versauernd)	mittel - hoch
Eichenmischwälder und Felsvegetation		
ED	Hainbuchen-Traubeneichenwald und -Gebüsch (Luzulo-Quercetum)	sehr hoch
Gewässer, Verlandungszonen und gehölzfreie Moore		
GC	Röhrichte und Großseggenriede (Phragmitetalia)	sehr hoch
GD	Laichkraut- und Seerosengesellschaften (Potamogetoneta)	sehr hoch
Eichen-Hainbuchen- und Ahorn-Linden-Mischwälder		
HA	Stammleichen-Stieleichen-Hainbuchenwald (Stellario-Carpinetum)	hoch
HAl	Stammleichen-Stieleichen-Hainbuchenwald (Stellario-Carpinetum), sehr frisch bis mäßig feucht oder wechselfeucht (zeitweise schwach versauernd)	hoch - sehr hoch
HAlu	Stammleichen-Stieleichen-Hainbuchenwald (Stellario-Carpinetum), feucht (z. T. sehr feucht) oder wechselfeucht (mittel bis stark versauernd)	sehr hoch
HAlc	Stammleichen-Stieleichen-Hainbuchenwald (Stellario-Carpinetum), arme Ausbildung reicher Wälder (mäßig basenarm)	hoch - sehr hoch
HAlcl	Stammleichen-Stieleichen-Hainbuchenwald (Stellario-Carpinetum), arme Ausbildung reicher Wälder (mäßig basenarm), trocken (z. T. sehr trocken) oder wechstreuen	hoch
HF	Spitzahorn-Sommerföhren-Hainbuchenwald (Acer-Tiliaeum)	sehr hoch
Auen-, Sumpf-, Bruch- und Moorwälder		
SA	Hainbuchen-Schwarzerlen-Bachuferwald (Stellario-nemori-Aletium)	hoch - sehr hoch
SB	Erlen- und Eschen-Quellbach- und Quellsumpfwälder (Carici remotae-Fraxinetum und Batrachio-Aletium)	sehr hoch
SC	Erlen- und Eschen-Sumpfwälder geeigneter Tallagen (Pruno-Fraxinetum = Alno-Fraxinetum)	sehr hoch
SG	Hainbuchen-Feldulmen-Fußbuchenwald (Quercio-Ulmium carpinetorum)	hoch
SH	Stieleichen-Feldulmen-Fußbuchenwald (Quercio-Ulmium = Fraxino-Ulmium)	hoch - sehr hoch
SHu	Stieleichen-Feldulmen-Fußbuchenwald (Quercio-Ulmium = Fraxino-Ulmium), feucht (z. T. sehr feucht) oder wechselfeucht (mittel bis stark versauernd)	sehr hoch
SI	Silberweiden-Fußbuchenwald und Weidengebüsch (Salicetum abae u. Salicetum triandrom-vimineti)	sehr hoch
Sonstige Flächen		
X	Bereiche mit starker Umgestaltungsdynamik (ohne Standorttypisierung)	
F	Fließgewässer, Fluß	

## Landschaftsplan Stadt Sinzig

**Karte 2.2**  
Entwicklungspotential des Bodens  
Heutige potentielle natürliche Vegetation

Bearbeitung:  
Landschaftsarchitekt E. Wilhelm  
Planungsstand: Januar 2020

**FASSBENDER WEBER INGENIEURE** PartGmbH  
Dipl.-Ing. (FH) M. Fassbender Dipl.-Ing. A. Weber

Hörsingstraße 10 Tel.: 026333492-0 E-Mail: info@fassbender-weber-ingeniueure.de  
56666 Bopp-Lohrzig Fax: 02633457277 Internet: www.fassbender-weber-ingeniueure.de