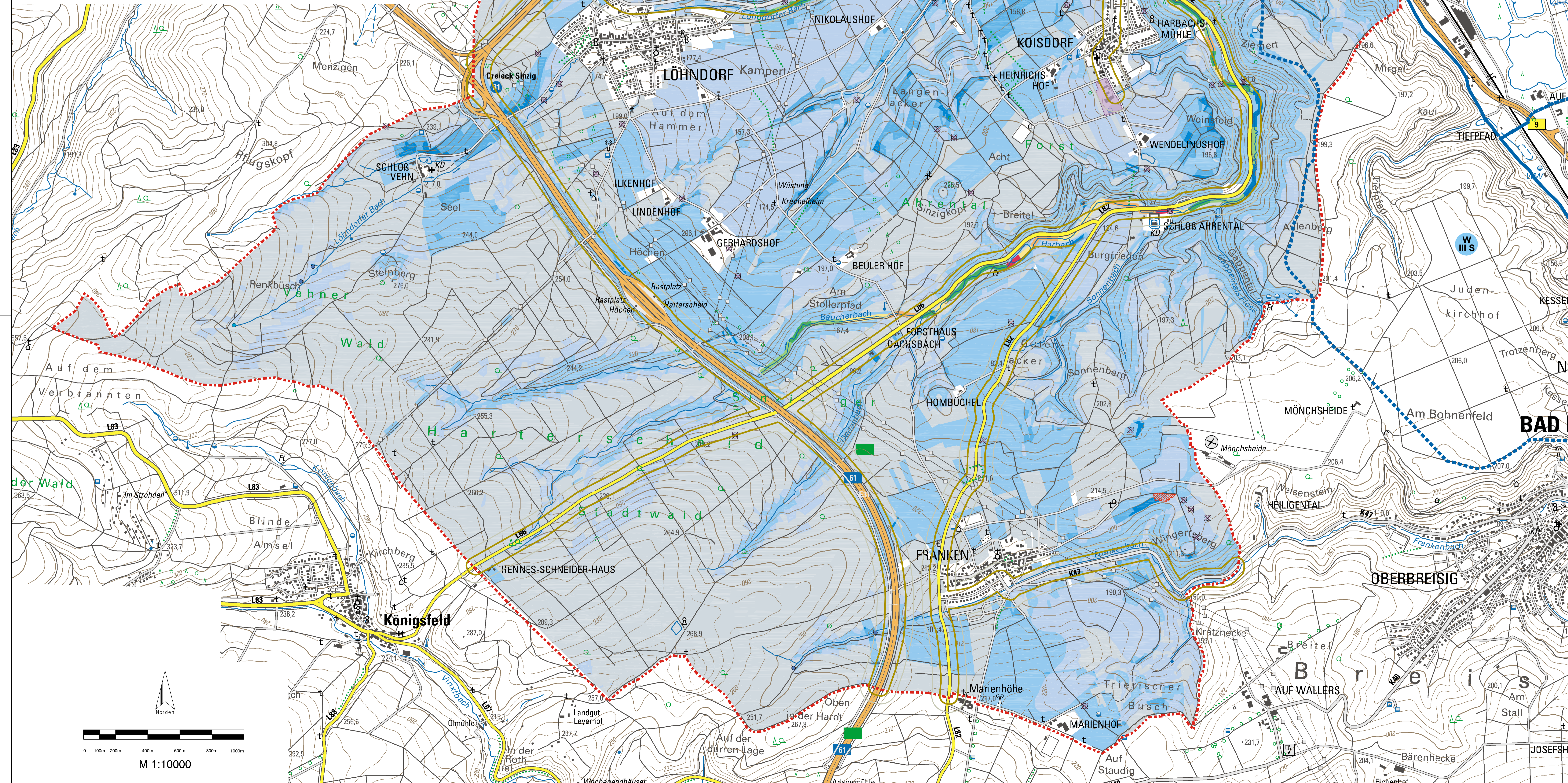




Übersichtskarte M 1:50000



Legende

Wasserschutzgebiete	Wertstufen
Trinkwasserschutzgebiete mit RV0	
Zone I	sehr hoch
Zone II	hoch
Zone IIIA	mittel
Zone IIIB	mittel
Zone IIIS	mittel
Mineralwasserzugsgebiet	
— innen Mineralwasserzugsgebiet	hoch - sehr hoch
--- außen "Sinziger Mineralwasser"	
Hochwasserschutz	
II Gesetzliche Überschwemmungsgebiete (festgesetzt)	hoch - sehr hoch
III Gesetzliche Überschwemmungsgebiete (nachrichtlich)	hoch - sehr hoch
IV Hochwassergefährdete Gebiete	
Elemente aus Biotopkartierung	
FK0 Quelle, Quellbereich	hoch - sehr hoch
FK2 Sicker-, Sumpfquelle	hoch - sehr hoch
Gebietsretention	
sehr hoch	sehr hoch
hoch	hoch
mittel	mittel
gering	mittel
sehr gering	mittel
Schadstoffeintrag von Hauptverkehrsstraßen und Industrieanlagen - Schadstoffemissionen -	
Zone 1 mit hoher Belastung 0 - 50m	hoch - sehr hoch
Zone 2 mit mittlerer Belastung 50 - 100m	mittel - hoch
Zone 3 mit geringer Belastung (nicht dargestellt)	mittel - gering
Schadstoffeintrag von Verursacherquellen	
Abfallagerungen	hoch - sehr hoch
Deponien	hoch - sehr hoch
Industrieareale	hoch - sehr hoch
Gewässerstrukturgüte	
unverändert	
gering verändert	
mäßig verändert	
deutlich verändert	
stark verändert	
sehr stark verändert	
vollständig verändert	

Quellen: Ermittlung der Biotopnetze (Dienstadt 87/90, 89/90, 2002, Biotopkartierungsinstitut für den Rhein- und Moselraum, Rheinland-Plan, Landeshauptstadt Sinzig, Biotopkartierung LP Sinzig 2019)

Landschaftsplan Stadt Sinzig

Karte 2.3
Schutzgut Wasser
- Schutzgebiete
- Gebietsretention
- Gefährdungsursachen

Bearbeitung:
Landschaftsarchitekt E. Wilhelm
Planungsstand: Januar 2020