

Bewertung Biotope

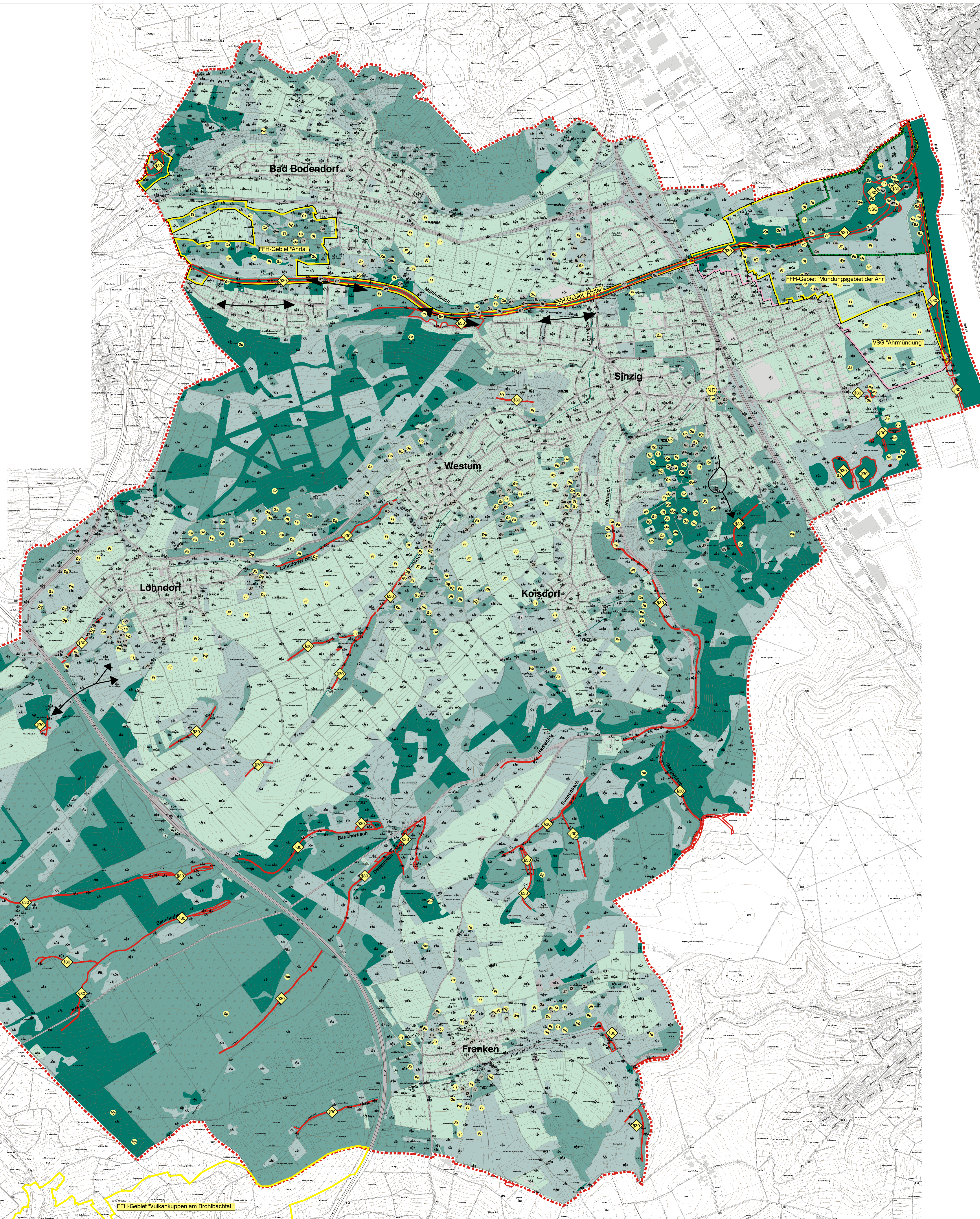
Tierlebensräume

Schutzgebiete

M 1:10000



Übersichtskarte M 1:50000



A Wälder AA0 Buchenwald AA1 Eichen-Buchenwald AA2 Buchenwald mit einheimischen Laubbäumen AA4 Nadelbaum-Buchenwald AA6 Zehnwurz-Buchenwald AB0 Eschenwald AB1 Buchen-Eichenwald AB2 Eichenwald mit einheimischen Laubbäumen AB4 Eichenwald mit gebietsfremden Laubbäumen AB5 Nadelbaum-Eichenwald AB6 Buchen-Eichenwald AC0 Erlenwald AC1 Erlenwald mit einheimischen Laubbäumen AC3 Erlen-Buchwald AC5 Buchen-Erlenwald AC6 Erlen-Sumpfwald AE1 Weidenwald AE2 Weiden-Auenwald AF0 Pappelwald AF2 Pappelwald auf Auerstauden AG1 Sonstige Laubbäume einheimischer Arten (ohne Art dominanz) AG2 Sonstige Laubbäume gebietsfremder Arten (ohne Art dominanz) AH0 Fichtenwald AJ1 Fichtenwald mit einheimischen Laubbäumen AJ3 Nadelbaum-Eichenwald AJ5 Fichtenwald auf Auerstauden AK0 Kiefernwald AK1 Kiefernwald mit einheimischen Laubbäumen AL0 Wald aus seltenen Nadelbaumarten AL1 Wald aus einer seltenen Nadelbaumart AM1 Eschenwald AM2 Buchen-Eichenwald AM3 Eschenwald auf Auerstauden AM5 Eschen-Sumpfwald AN1 Buchenwald AZ1 Wintergrün-Hänubchen-Hängschiffwurz AZ2 Althornwald AS0 Lärchenwald AT0 Buchenwald AT1 Kalmischwalm AT2 Buchenwald AU0 Auflorung AU1 Auflorung AUX Weid. Jungwuchs AUX2 Weid. Pflanzwuchs AV0 Vorkult. Pflanzwuchs	B Kleinstrukturen der freien Landschaft WA00 Strauchhecke WA01 Strauchhecke WA02 Strauchhecke WA03 Strauchhecke WA04 Strauchhecke WA05 Strauchhecke WA06 Strauchhecke WA07 Strauchhecke WA08 Strauchhecke WA09 Strauchhecke WA10 Strauchhecke WA11 Strauchhecke WA12 Strauchhecke WA13 Strauchhecke WA14 Strauchhecke WA15 Strauchhecke WA16 Strauchhecke WA17 Strauchhecke WA18 Strauchhecke WA19 Strauchhecke WA20 Strauchhecke WA21 Strauchhecke WA22 Strauchhecke WA23 Strauchhecke WA24 Strauchhecke WA25 Strauchhecke WA26 Strauchhecke WA27 Strauchhecke WA28 Strauchhecke WA29 Strauchhecke WA30 Strauchhecke WA31 Strauchhecke WA32 Strauchhecke WA33 Strauchhecke WA34 Strauchhecke WA35 Strauchhecke WA36 Strauchhecke WA37 Strauchhecke WA38 Strauchhecke WA39 Strauchhecke WA40 Strauchhecke WA41 Strauchhecke WA42 Strauchhecke WA43 Strauchhecke WA44 Strauchhecke WA45 Strauchhecke WA46 Strauchhecke WA47 Strauchhecke WA48 Strauchhecke WA49 Strauchhecke WA50 Strauchhecke WA51 Strauchhecke WA52 Strauchhecke WA53 Strauchhecke WA54 Strauchhecke WA55 Strauchhecke WA56 Strauchhecke WA57 Strauchhecke WA58 Strauchhecke WA59 Strauchhecke WA60 Strauchhecke WA61 Strauchhecke WA62 Strauchhecke WA63 Strauchhecke WA64 Strauchhecke WA65 Strauchhecke WA66 Strauchhecke WA67 Strauchhecke WA68 Strauchhecke WA69 Strauchhecke WA70 Strauchhecke WA71 Strauchhecke WA72 Strauchhecke WA73 Strauchhecke WA74 Strauchhecke WA75 Strauchhecke WA76 Strauchhecke WA77 Strauchhecke WA78 Strauchhecke WA79 Strauchhecke WA80 Strauchhecke WA81 Strauchhecke WA82 Strauchhecke WA83 Strauchhecke WA84 Strauchhecke WA85 Strauchhecke WA86 Strauchhecke WA87 Strauchhecke WA88 Strauchhecke WA89 Strauchhecke WA90 Strauchhecke WA91 Strauchhecke WA92 Strauchhecke WA93 Strauchhecke WA94 Strauchhecke WA95 Strauchhecke WA96 Strauchhecke WA97 Strauchhecke WA98 Strauchhecke WA99 Strauchhecke WA100 Strauchhecke	C Moore, Sümpfe CD1 Röhricht CD2 Röhricht CD3 Röhricht CD4 Röhricht CD5 Röhricht CD6 Röhricht CD7 Röhricht CD8 Röhricht CD9 Röhricht CD10 Röhricht CD11 Röhricht CD12 Röhricht CD13 Röhricht CD14 Röhricht CD15 Röhricht CD16 Röhricht CD17 Röhricht CD18 Röhricht CD19 Röhricht CD20 Röhricht CD21 Röhricht CD22 Röhricht CD23 Röhricht CD24 Röhricht CD25 Röhricht CD26 Röhricht CD27 Röhricht CD28 Röhricht CD29 Röhricht CD30 Röhricht CD31 Röhricht CD32 Röhricht CD33 Röhricht CD34 Röhricht CD35 Röhricht CD36 Röhricht CD37 Röhricht CD38 Röhricht CD39 Röhricht CD40 Röhricht CD41 Röhricht CD42 Röhricht CD43 Röhricht CD44 Röhricht CD45 Röhricht CD46 Röhricht CD47 Röhricht CD48 Röhricht CD49 Röhricht CD50 Röhricht	D Grünland ED0 Fettwiese ED1 Fettwiese ED2 Fettwiese ED3 Fettwiese ED4 Fettwiese ED5 Fettwiese ED6 Fettwiese ED7 Fettwiese ED8 Fettwiese ED9 Fettwiese ED10 Fettwiese ED11 Fettwiese ED12 Fettwiese ED13 Fettwiese ED14 Fettwiese ED15 Fettwiese ED16 Fettwiese ED17 Fettwiese ED18 Fettwiese ED19 Fettwiese ED20 Fettwiese ED21 Fettwiese ED22 Fettwiese ED23 Fettwiese ED24 Fettwiese ED25 Fettwiese ED26 Fettwiese ED27 Fettwiese ED28 Fettwiese ED29 Fettwiese ED30 Fettwiese ED31 Fettwiese ED32 Fettwiese ED33 Fettwiese ED34 Fettwiese ED35 Fettwiese ED36 Fettwiese ED37 Fettwiese ED38 Fettwiese ED39 Fettwiese ED40 Fettwiese ED41 Fettwiese ED42 Fettwiese ED43 Fettwiese ED44 Fettwiese ED45 Fettwiese ED46 Fettwiese ED47 Fettwiese ED48 Fettwiese ED49 Fettwiese ED50 Fettwiese	E Gewässer EW0 Bach EW1 Bach EW2 Bach EW3 Bach EW4 Bach EW5 Bach EW6 Bach EW7 Bach EW8 Bach EW9 Bach EW10 Bach EW11 Bach EW12 Bach EW13 Bach EW14 Bach EW15 Bach EW16 Bach EW17 Bach EW18 Bach EW19 Bach EW20 Bach EW21 Bach EW22 Bach EW23 Bach EW24 Bach EW25 Bach EW26 Bach EW27 Bach EW28 Bach EW29 Bach EW30 Bach EW31 Bach EW32 Bach EW33 Bach EW34 Bach EW35 Bach EW36 Bach EW37 Bach EW38 Bach EW39 Bach EW40 Bach EW41 Bach EW42 Bach EW43 Bach EW44 Bach EW45 Bach EW46 Bach EW47 Bach EW48 Bach EW49 Bach EW50 Bach	F Gesteinsbiotope FG0 Fels FG1 Fels FG2 Fels FG3 Fels FG4 Fels FG5 Fels FG6 Fels FG7 Fels FG8 Fels FG9 Fels FG10 Fels FG11 Fels FG12 Fels FG13 Fels FG14 Fels FG15 Fels FG16 Fels FG17 Fels FG18 Fels FG19 Fels FG20 Fels FG21 Fels FG22 Fels FG23 Fels FG24 Fels FG25 Fels FG26 Fels FG27 Fels FG28 Fels FG29 Fels FG30 Fels	G Weitere anthropogen bedingte Biotope HA0 Heide HA1 Heide HA2 Heide HA3 Heide HA4 Heide HA5 Heide HA6 Heide HA7 Heide HA8 Heide HA9 Heide HA10 Heide HA11 Heide HA12 Heide HA13 Heide HA14 Heide HA15 Heide HA16 Heide HA17 Heide HA18 Heide HA19 Heide HA20 Heide HA21 Heide HA22 Heide HA23 Heide HA24 Heide HA25 Heide HA26 Heide HA27 Heide HA28 Heide HA29 Heide HA30 Heide HA31 Heide HA32 Heide HA33 Heide HA34 Heide HA35 Heide HA36 Heide HA37 Heide HA38 Heide HA39 Heide HA40 Heide HA41 Heide HA42 Heide HA43 Heide HA44 Heide HA45 Heide HA46 Heide HA47 Heide HA48 Heide HA49 Heide HA50 Heide	H Tierlebensräume HT0 Tierlebensraum HT1 Tierlebensraum HT2 Tierlebensraum HT3 Tierlebensraum HT4 Tierlebensraum HT5 Tierlebensraum HT6 Tierlebensraum HT7 Tierlebensraum HT8 Tierlebensraum HT9 Tierlebensraum HT10 Tierlebensraum HT11 Tierlebensraum HT12 Tierlebensraum HT13 Tierlebensraum HT14 Tierlebensraum HT15 Tierlebensraum HT16 Tierlebensraum HT17 Tierlebensraum HT18 Tierlebensraum HT19 Tierlebensraum HT20 Tierlebensraum HT21 Tierlebensraum HT22 Tierlebensraum HT23 Tierlebensraum HT24 Tierlebensraum HT25 Tierlebensraum HT26 Tierlebensraum HT27 Tierlebensraum HT28 Tierlebensraum HT29 Tierlebensraum HT30 Tierlebensraum HT31 Tierlebensraum HT32 Tierlebensraum HT33 Tierlebensraum HT34 Tierlebensraum HT35 Tierlebensraum HT36 Tierlebensraum HT37 Tierlebensraum HT38 Tierlebensraum HT39 Tierlebensraum HT40 Tierlebensraum HT41 Tierlebensraum HT42 Tierlebensraum HT43 Tierlebensraum HT44 Tierlebensraum HT45 Tierlebensraum HT46 Tierlebensraum HT47 Tierlebensraum HT48 Tierlebensraum HT49 Tierlebensraum HT50 Tierlebensraum	I Schutzgebiete IS0 Schutzgebiet IS1 Schutzgebiet IS2 Schutzgebiet IS3 Schutzgebiet IS4 Schutzgebiet IS5 Schutzgebiet IS6 Schutzgebiet IS7 Schutzgebiet IS8 Schutzgebiet IS9 Schutzgebiet IS10 Schutzgebiet IS11 Schutzgebiet IS12 Schutzgebiet IS13 Schutzgebiet IS14 Schutzgebiet IS15 Schutzgebiet IS16 Schutzgebiet IS17 Schutzgebiet IS18 Schutzgebiet IS19 Schutzgebiet IS20 Schutzgebiet IS21 Schutzgebiet IS22 Schutzgebiet IS23 Schutzgebiet IS24 Schutzgebiet IS25 Schutzgebiet IS26 Schutzgebiet IS27 Schutzgebiet IS28 Schutzgebiet IS29 Schutzgebiet IS30 Schutzgebiet	J Bewertung Biotoptypen JB0 sehr hoch 1 JB1 hoch 2 JB2 mittel 3 JB3 gering 4 JB4 sehr gering 5	K Internationale Schutzgebiete KI0 Natura 2000 KI1 Natura 2000 KI2 Natura 2000 KI3 Natura 2000 KI4 Natura 2000 KI5 Natura 2000 KI6 Natura 2000 KI7 Natura 2000 KI8 Natura 2000 KI9 Natura 2000 KI10 Natura 2000 KI11 Natura 2000 KI12 Natura 2000 KI13 Natura 2000 KI14 Natura 2000 KI15 Natura 2000 KI16 Natura 2000 KI17 Natura 2000 KI18 Natura 2000 KI19 Natura 2000 KI20 Natura 2000 KI21 Natura 2000 KI22 Natura 2000 KI23 Natura 2000 KI24 Natura 2000 KI25 Natura 2000 KI26 Natura 2000 KI27 Natura 2000 KI28 Natura 2000 KI29 Natura 2000 KI30 Natura 2000	L Nationale Schutzgebiete LN0 NSG LN1 NSG LN2 NSG LN3 NSG LN4 NSG LN5 NSG LN6 NSG LN7 NSG LN8 NSG LN9 NSG LN10 NSG LN11 NSG LN12 NSG LN13 NSG LN14 NSG LN15 NSG LN16 NSG LN17 NSG LN18 NSG LN19 NSG LN20 NSG LN21 NSG LN22 NSG LN23 NSG LN24 NSG LN25 NSG LN26 NSG LN27 NSG LN28 NSG LN29 NSG LN30 NSG	M Weitere anthropogen bedingte Biotope MA0 Biotop MA1 Biotop MA2 Biotop MA3 Biotop MA4 Biotop MA5 Biotop MA6 Biotop MA7 Biotop MA8 Biotop MA9 Biotop MA10 Biotop MA11 Biotop MA12 Biotop MA13 Biotop MA14 Biotop MA15 Biotop MA16 Biotop MA17 Biotop MA18 Biotop MA19 Biotop MA20 Biotop MA21 Biotop MA22 Biotop MA23 Biotop MA24 Biotop MA25 Biotop MA26 Biotop MA27 Biotop MA28 Biotop MA29 Biotop MA30 Biotop MA31 Biotop MA32 Biotop MA33 Biotop MA34 Biotop MA35 Biotop MA36 Biotop MA37 Biotop MA38 Biotop MA39 Biotop MA40 Biotop MA41 Biotop MA42 Biotop MA43 Biotop MA44 Biotop MA45 Biotop MA46 Biotop MA47 Biotop MA48 Biotop MA49 Biotop MA50 Biotop
---	--	---	---	--	---	---	---	---	--	---	--	--

Landschaftsplan Stadt Sinzig

Karte 2.6
Bewertung Biotop
Schutzgebiete für den Arten- und Biotopschutz

Bearbeitung:
Landschaftsarchitekt
Planungsstand:

E. Wilhelm
Januar 2020