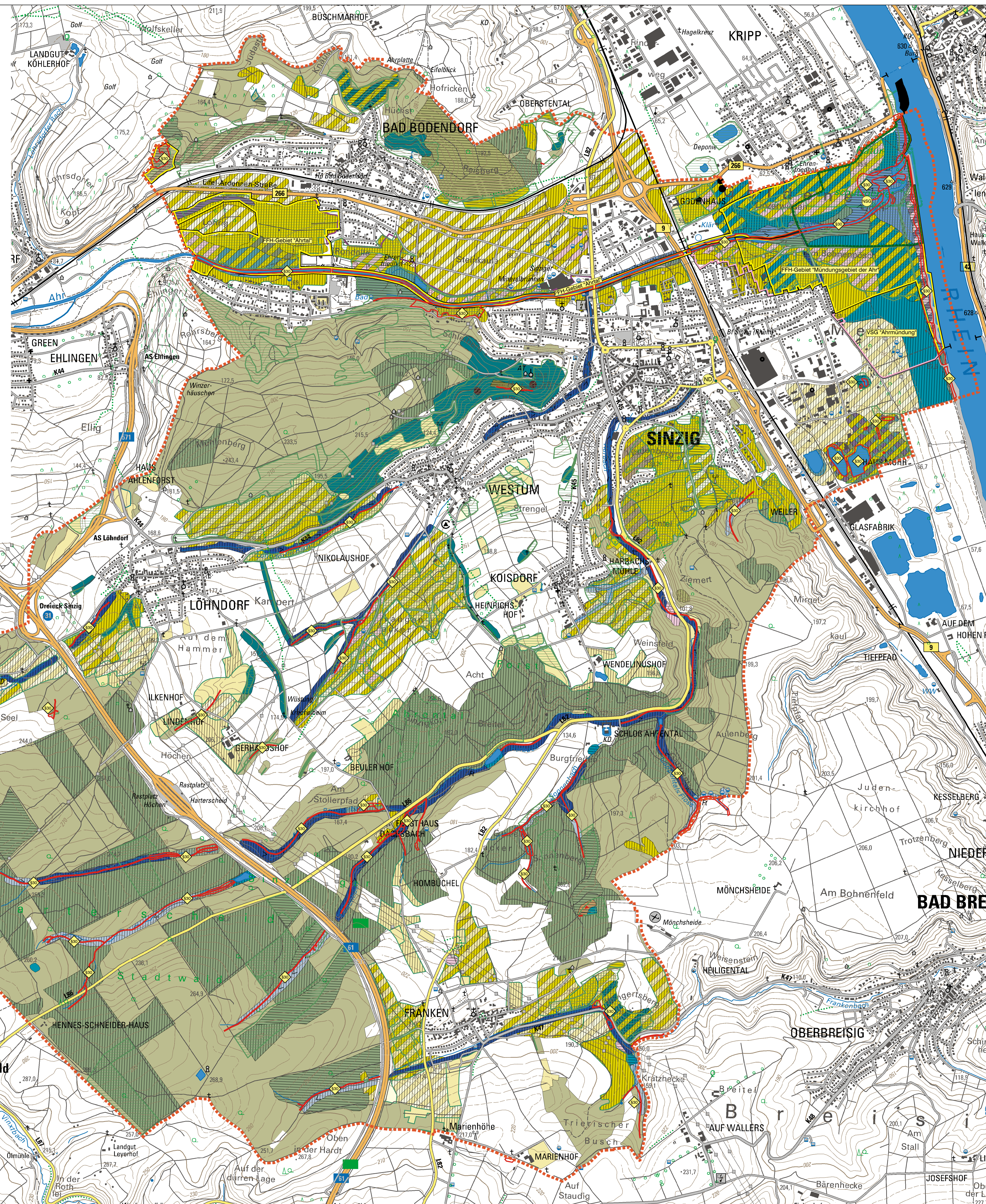


M 1:10000



Übersichtskarte M 1:50000



Legende

Planung vernetzter Biotopsysteme

- Flächenhaft ausgeprägte Biotoptypen
- Quellen und Quellflüsse
 - Bläse und Bachsenkwälder, Gräben
 - Flüsse, Flussaunen und Abwasser
 - Tümpel
 - Laubwälder
 - Urgewälder und Forsten
 - Weichholz-Flussaunenwälder
 - Hartholz-Flussaunenwälder
 - Gesteinsaltdenkwälder
 - Trockenwälder
 - Bruch- und Sumpfwälder
 - Wiesen und Weiden mittlerer Standorte
 - Magere Wiesen und Weiden mittlerer Standorte
 - Nass- und Feuchtwiesen, Kleinsiegele
 - Röhrichte und Großseggenriede
 - Halbtrockenrasen und Weinbergsbrachen
 - Trockenrasen (trockenwarme) Felsen, Gesteinsaltdenkwälder und Trockengebüsche
 - Moorheide
 - Pionervegetation
 - Strauchbestände
 - Ackerflächen, Reifläuren, Obstplantagen
 - Siedlungsflecken

Wertstufen

Zusatzinformationen zu den flächenhaft ausgeprägten Biotoptypen

- Brachflächen
- Strauchbestände
- Verbuschung, Hecken

Ziele zu den flächenhaft ausgeprägten Biotoptypen

- Erhalt mittel - hoch
- Entwicklung mittel - hoch

Linienhaft ausgeprägte Biotoptypen

- Fließgewässer besonderer Bedeutung

Punktuell ausgeprägte Biotoptypen

- Höhlen, Stollen, Tunnel

Ziele zu den punktuell ausgeprägten Biotoptypen

- Entwicklung von Höhlen, Stollen, Tunnel

Prioritätenfläche nach VBS Landkreis Ahrweiler

- Magere Wiesen und Weiden mittlerer Standorte, hoch - sehr hoch
- Nass- und Feuchtwiesen, Kleinsiegele, hoch - sehr hoch
- Weichholz-Flussaunenwälder, hoch - sehr hoch

Schutzgebiete

Internationale Schutzgebiete

Natura 2000 Gebiete

- FFH - Mündungsgebiet der Ahr FFH-5409-301, hoch - sehr hoch
- Ahrer Oberrhein FFH-5409-302, hoch - sehr hoch
- VSG - Ahrmündung VSG-5409-401, hoch - sehr hoch

Nationale Schutzgebiete

- NSG Naturschutz - Mündungsgebiet der Ahr NSG-7131-037, hoch - sehr hoch
- LSG Landschaftsschutzgebiet - Rhein-Ahr-Eifel 07-LSG-71-4 (Ökosystem VG Sinzig), ??????
- ND Naturdenkmal - Weinstock in Sinzig ND-7131-088, hoch - sehr hoch

Biotopkataster

- Biotoptypen §30 BNatSchG + §15 LNatSchG, hoch - sehr hoch
- BK schutzwürdige Biotope, ??????

Landschaftsplan Stadt Sinzig

Karte 2.7

- Planung vernetzter Biotope (VBS)
- Schutzgebiete
- Biotopkataster

Bearbeitung:
Landschaftsarchitekt E. Wilhelm
Planungsstand: Januar 2020